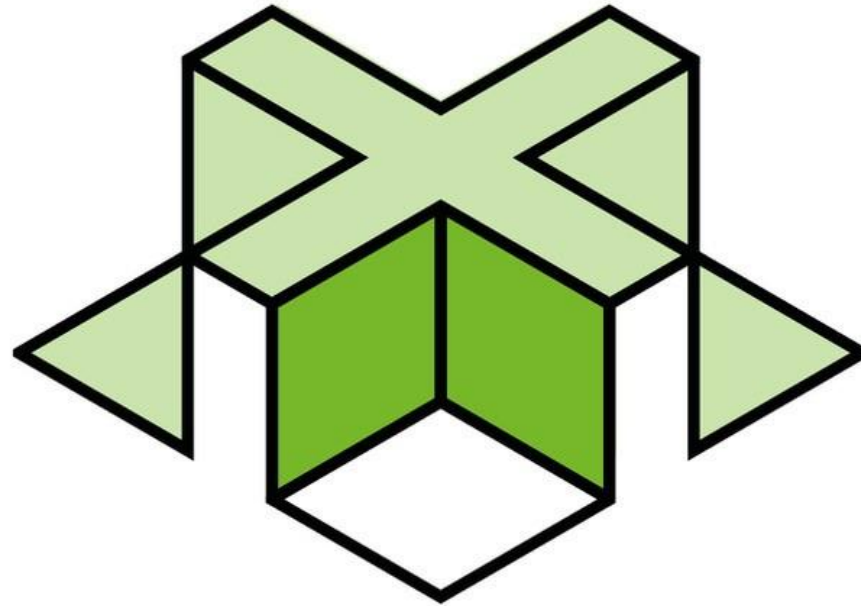


**NAH** <sup>PLUS</sup>  
EXPERTISENETWERK



Bijeenkomst VGN 1 juli 2021

Jaap van der Pol, Judith Zadoks

# NAH+ in 10 minuten en 10 dia's

1. Het proces
2. Het zorglandschap NAH+
3. Knelpunten en pluspunten

# Proces tot nu toe

## 2019-2020

- Initiatief vanuit Hersenz en Kennisnetwerk NAH > Regiegroep NAH+ > Adviesrapport NAH+
- Ontwikkelscan, Commitmentverklaring organisaties, Transitieplan NAH+

## Q1 2021

- Transitieplan met zorglandschap NAH+ goedgekeurd door CELZ

## Q2 2021

- Start leernetwerk en werkgroepen
- Uitwerking Richtlijn Zorg NAH+, Kennisagenda, enz.
- Kwaliteitsscan in Genie invullen
- Organisaties en transitiecoaches aan de slag > ontwikkelplannen

# Waar staan we nu + koers

## Juli 2021

- Duidelijkheid over haalbaarheid accreditatie per 1 januari 2022 o.b.v. duidelijkheid over kwaliteitscriteria, opzet DEC's, auditprocedure, juridische structuur

## Q3 2021

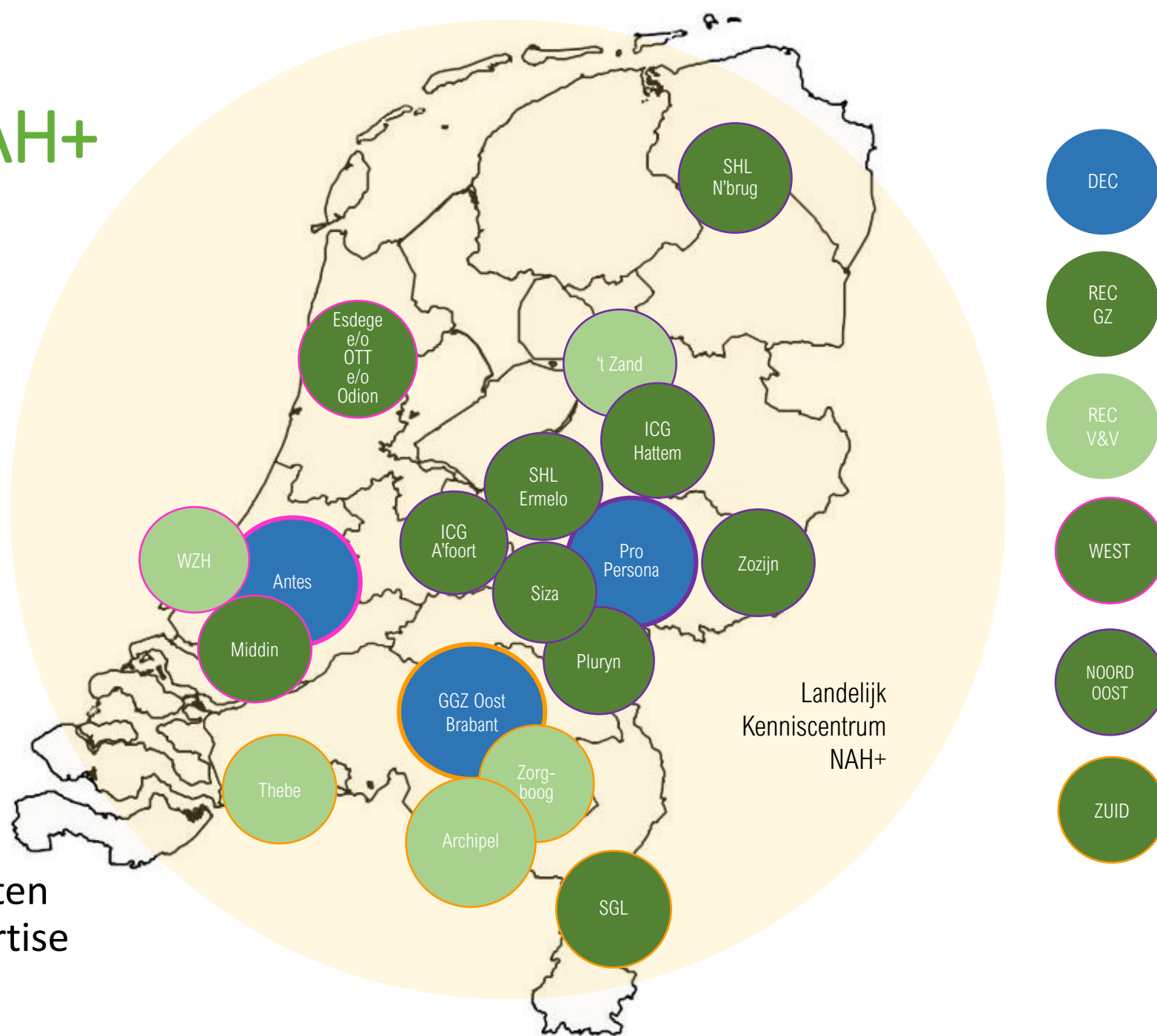
- Werkgroepen leveren producten op
- 1 DEC, 1 KC en ca. 6 REC's voldoen aan toelatingscriteria DEC/REC
- Voorbereiding audits en proefaudits

## Q4 2021

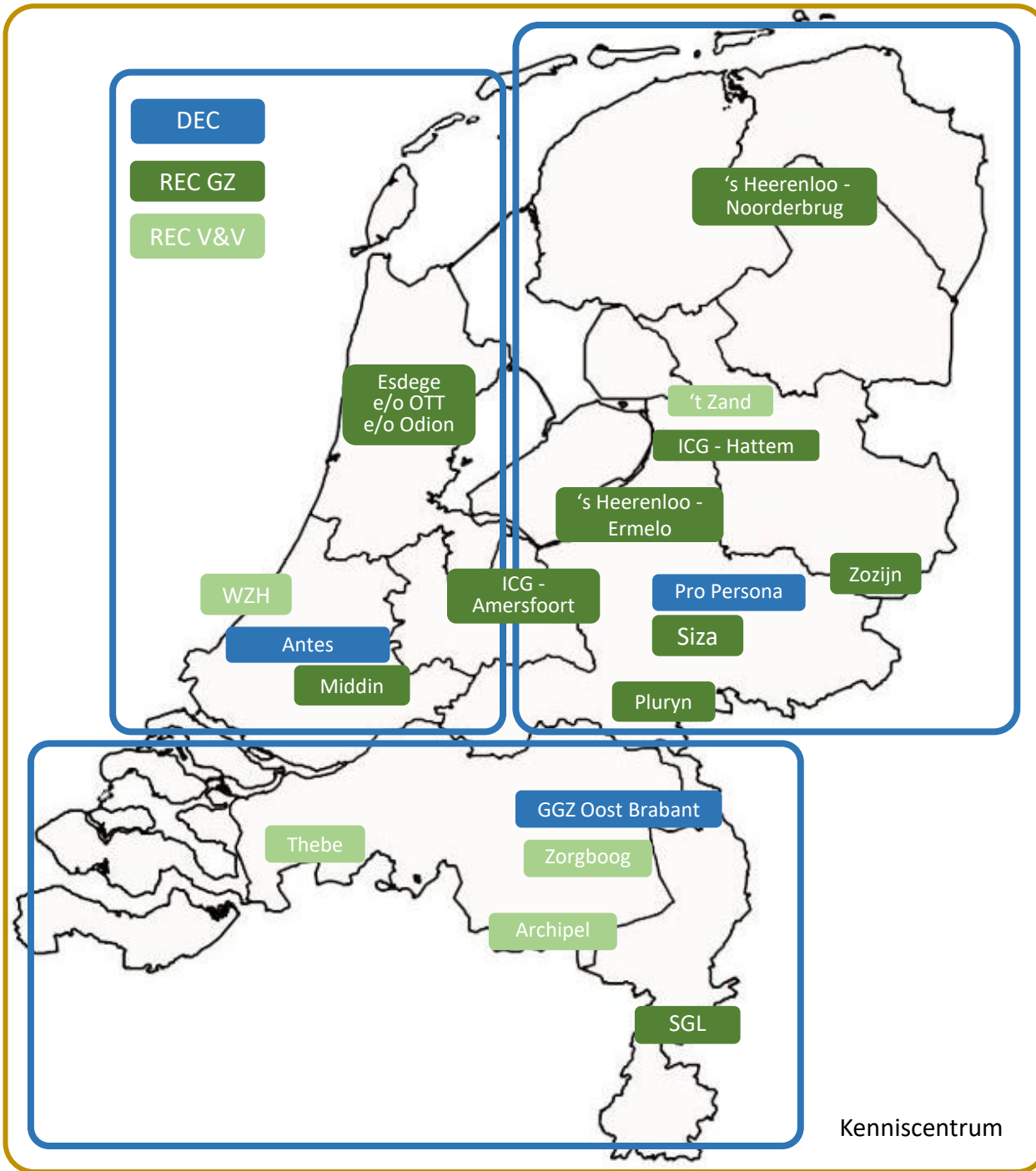
- Uitvoering audits > Advies aan VWS over accreditatie als doelgroepnetwerk

# Zorglandschap NAH+

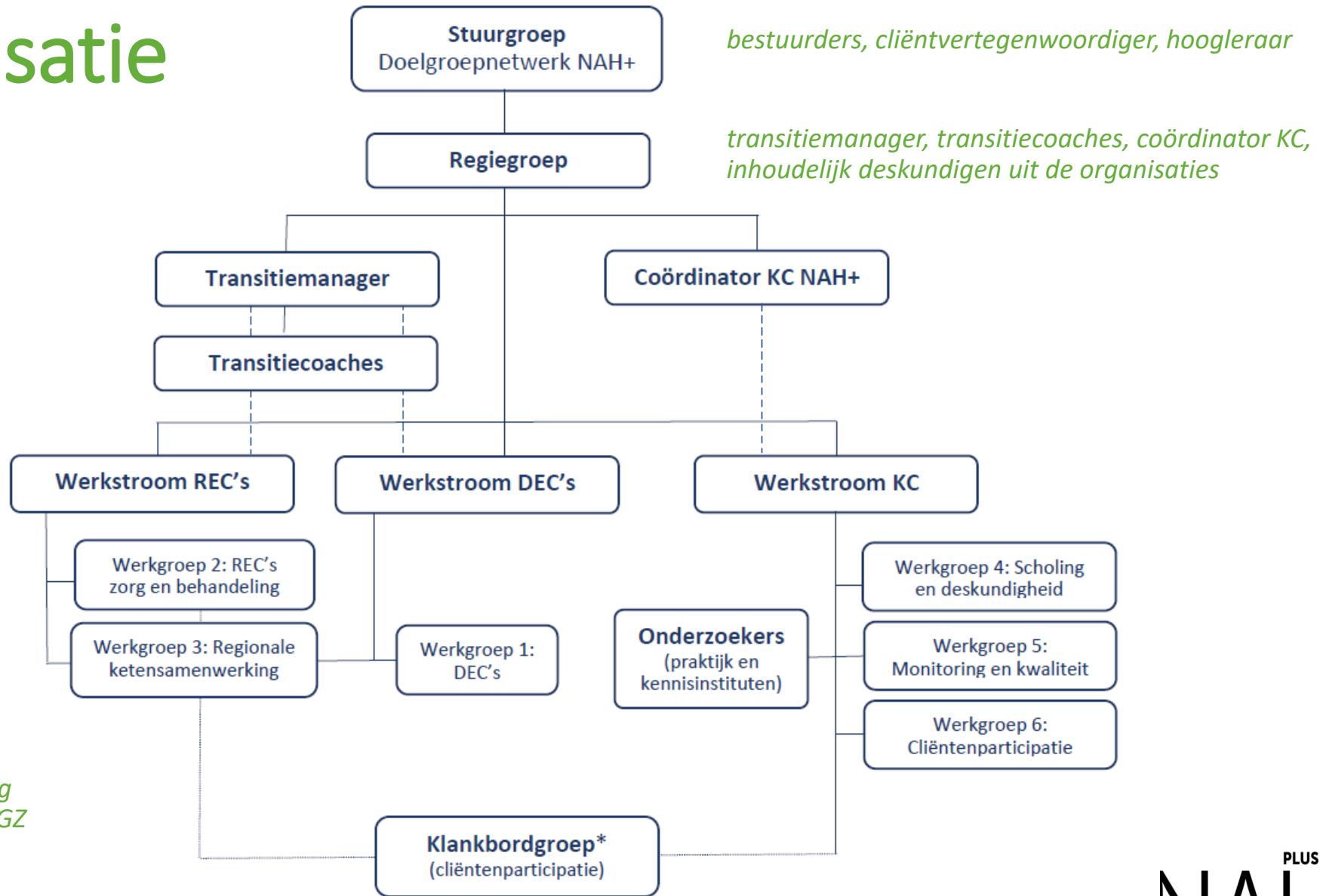
- 3 DEC's x 10-20 behandelplaatsen (totaal 30-60)
- 15 REC's x 20-40 verblijfsplaatsen (totaal 400)
- Reguliere Wlz-zorg
- Landelijk Kenniscentrum
- Samenwerking tussen GGZ, verpleeghuiszorg, gehandicaptenzorg
- Soepele klantreis door de keten met optimale inzet van expertise



# Zorglandschap NAH+



# Organisatie



*Nieuw:*  
*Werkgroep Financiering*  
*Werkgroep WZD-WVGGZ*

# Knelpunten in het proces

## Extern

- Financiering nog niet definitief (Nza)
- Eisen aan juridische structuur nog niet duidelijk (CELZ)
- Auditprocedure en uitvoerende organisatie niet definitief (CELZ)
- Kwaliteitscriteria nog niet definitief goedgekeurd (CELZ)
- Aard en aantal plaatsen DEC was/is discussiepunt (CELZ)
- Dialoog praktijk – CELZ niet optimaal

## Intern

- Hoge werkdruk bij alle betrokkenen

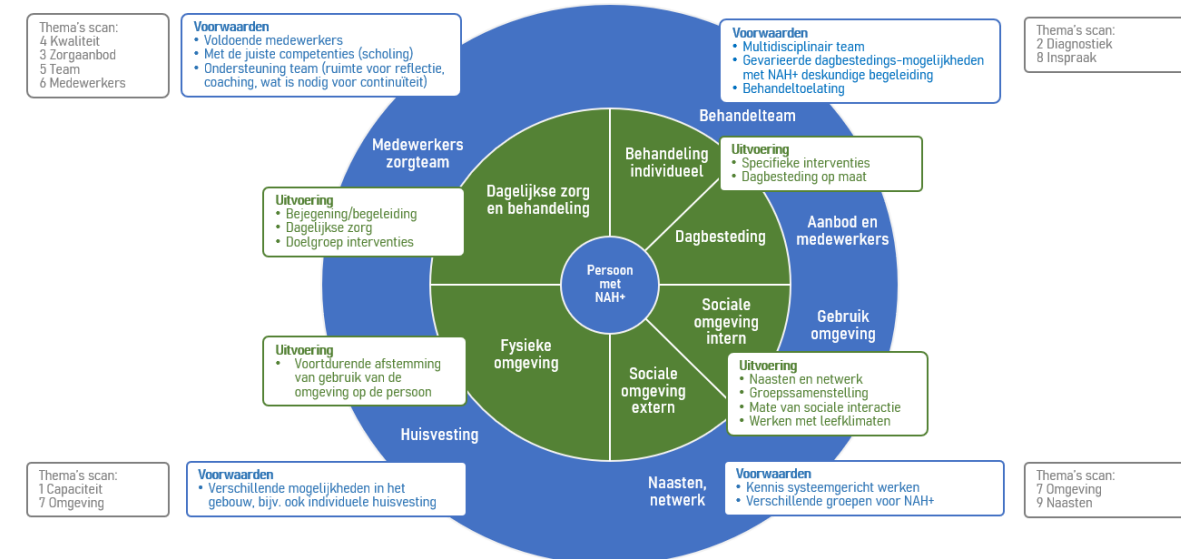


# Pluspunten

- Goed contact met VWS over de knelpunten
- Organisaties zeer actief aan de slag met ontwikkelplannen
- Inhoudelijke uitwerking van het concept geeft energie (meerwaarde samenwerking tussen verschillende sectoren en disciplines)

> Ontwikkelpunten in de organisaties

## Zorgmodel NAH+



# Ontwikkelpunten in de organisaties

*Op basis van thema's in kwaliteitsscan*

- Behandeltoelating voor 5 organisaties
- Personeel: breed samengesteld behandelteam, competent zorgteam
- Huisvesting t.b.v. gespecialiseerde afdeling en NAH-vriendelijk klimaat
- Implementatie Richtlijn Zorg NAH+
- Regionale samenwerking
- Consultatie en outreachend werken

genie

Monitor

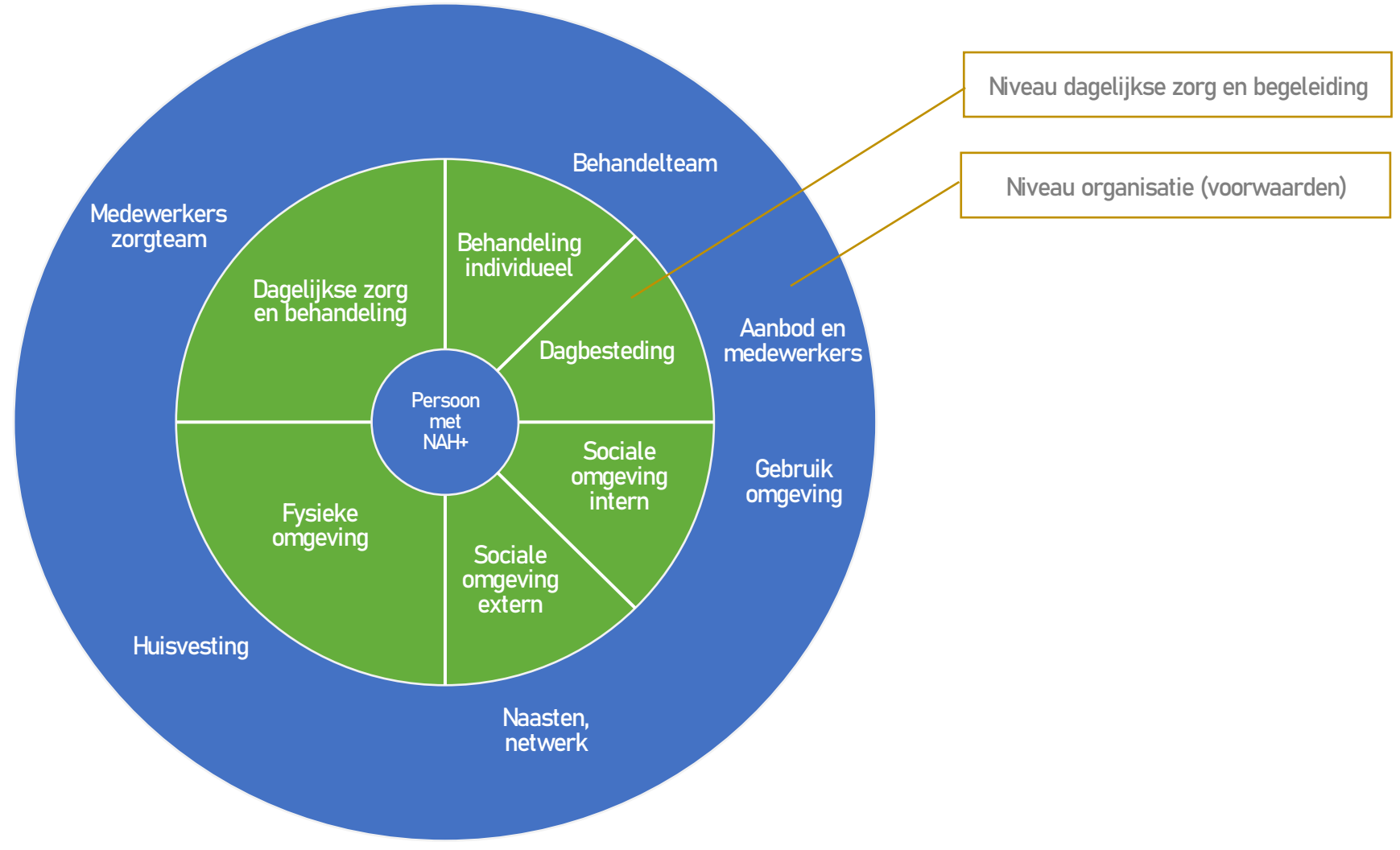
> REC/DEC NAH+

	Capaciteit	Diagnostiek	Zorgaanbod	Kwaliteit	Team	Medewerkers	Omgeving	Inspraak	Naasten	Samenwerking
Organisatie1	☹️	☹️	☹️	☹️	☹️	☹️	☹️	☹️	😊	☹️
Organisatie 2	☹️	☹️	😊	☹️	☹️	☹️	☹️	😊	😊	☹️
Organisatie 3	😊	☹️	☹️	☹️	😊	☹️	☹️	😊	😊	☹️
Enz.	😊	☹️	😊	☹️	😊	☹️	☹️	😊	☹️	☹️
	😊	☹️	☹️	☹️	☹️	☹️	☹️	😊	☹️	☹️
	😊	☹️	😊	😊	😊	☹️	☹️	😊	☹️	☹️
	☹️	☹️	😊	☹️	☹️	☹️	☹️	😊	😊	☹️

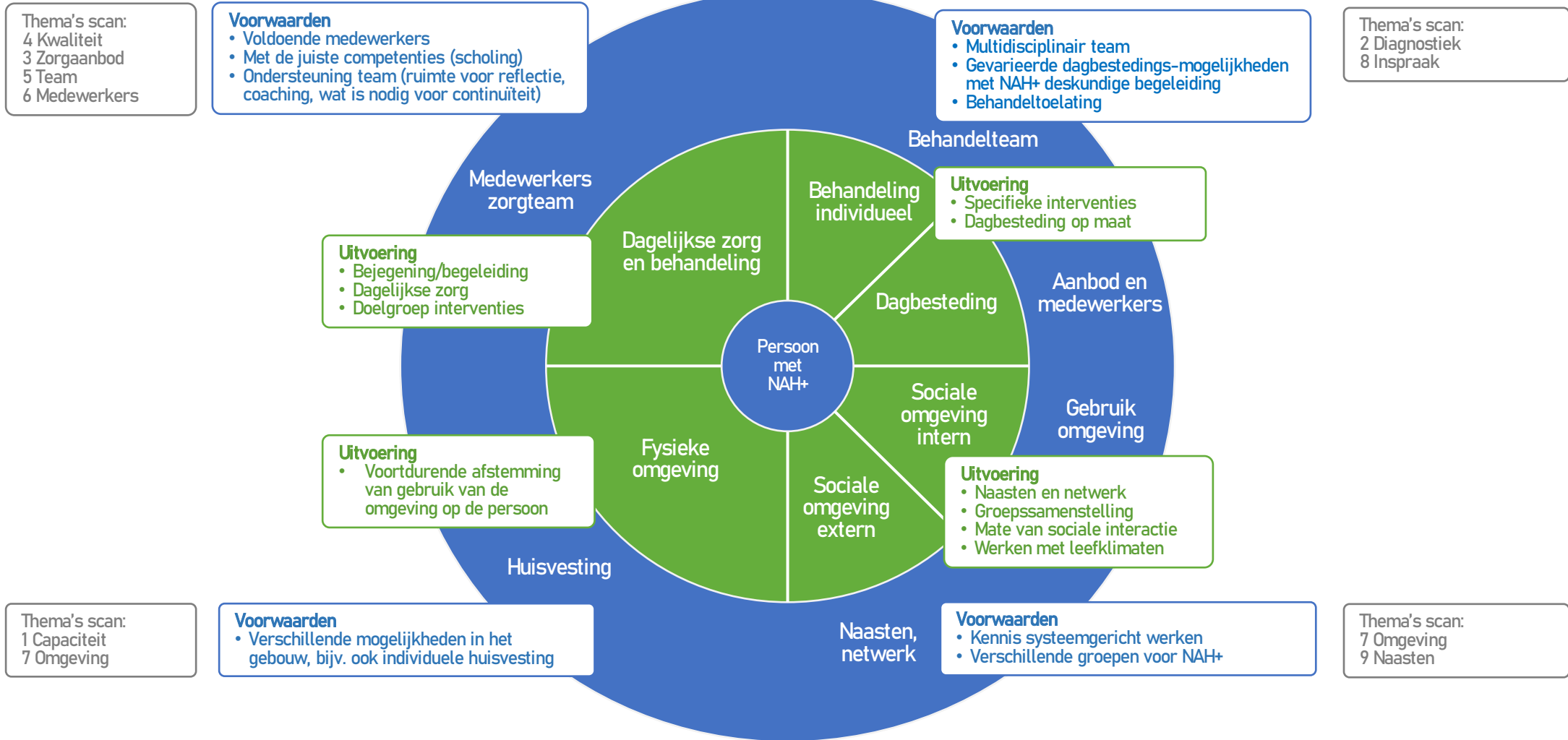
# Zorgmodel NAH+

## Toelichting

- In het midden staat de persoon met de diagnose NAH+
- In de groene cirkel staan alle aspecten waarop de zorg kan worden ingericht, dus waarop gestuurd kan worden
- In de blauwe cirkel staan de voorwaarden op organisatieniveau (zie ook de kwaliteitsscan)

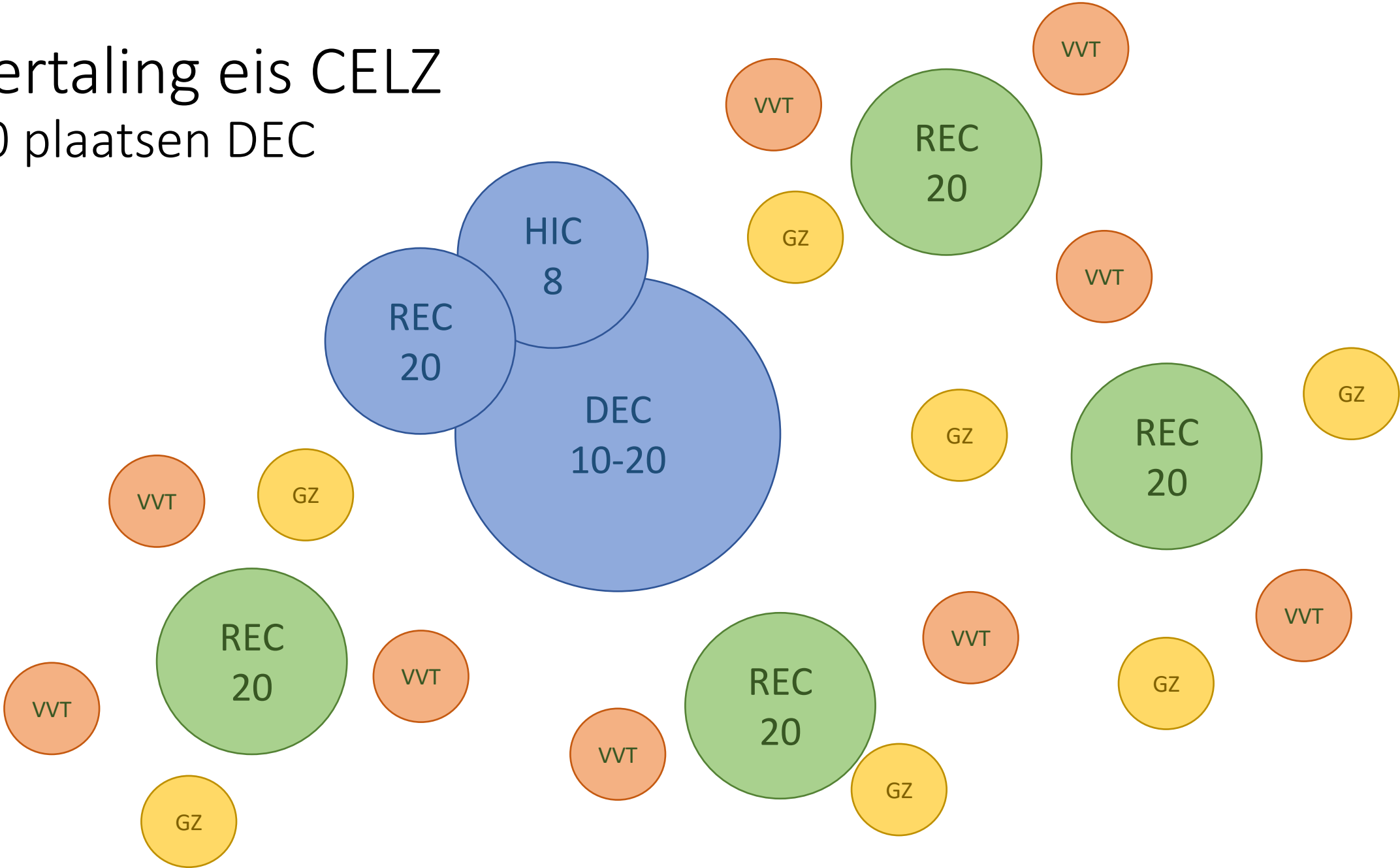


# Zorgmodel NAH+



# Vertaling eis CELZ

40 plaatsen DEC



# Meer informatie

Mail voor meer informatie naar [info@zadoks.nl](mailto:info@zadoks.nl) (Judith Zadoks)