

KENNISPLEIN
gehandcaptensector

verbeterprogramma

Handreiking
Ondersteuningsplannen 2013

www.kennispleingehandcaptensector.nl

Bouwsteen 1: Handreiking Ondersteuningsplannen 2023

op Regiobijeenkomsten Werken
met het Kwaliteitskompas
februari-april 2023

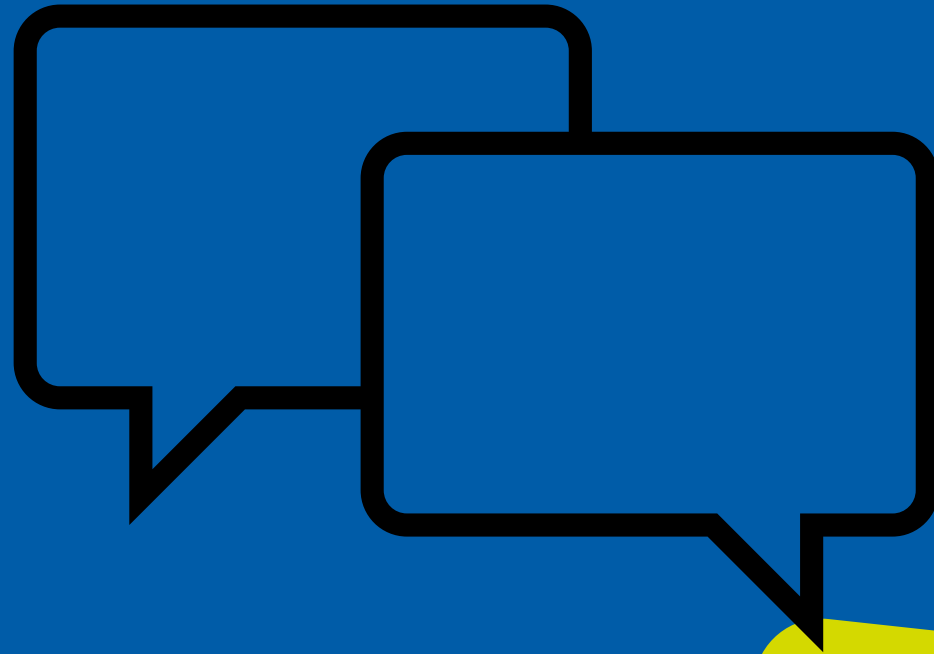


Programma van deze sessie

- Welkom, opening, kennismaking met startvraag
- Bouwsteen 1
- Inkijkje in de nieuwe Handreiking Ondersteuningsplannen
- In groepjes in gesprek over het werken met ondersteuningsplannen in de praktijk
- Gezamenlijke afsluiting

In de gehandicaptenzorg wordt gewerkt met ondersteuningsplannen.

Wat vind je daarvan?



Plaats binnen het Kwaliteitskompas

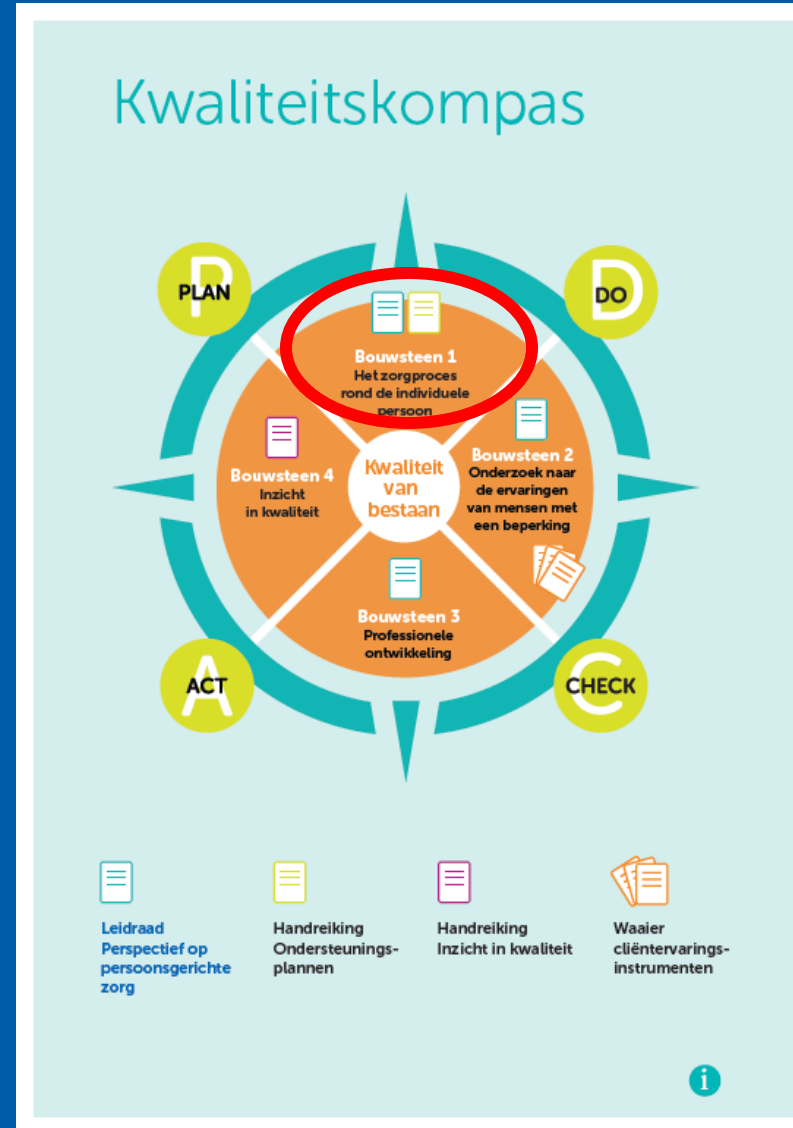


Kwaliteit van bestaan

Kwaliteitskompas Gehandicaptenzorg 2023 – 2028

Landelijk kompas voor
goede zorg en kwaliteit van bestaan

Met lef en moed samen werken aan kwaliteit
Uit liefde voor de mens



Bouwsteen 1 Zorg voor de persoon



Dit gaat over de persoon die zorg en ondersteuning nodig heeft!

- Wat heeft hij **nodig** in zijn leven?
- Past de zorg en ondersteuning die hij krijgt bij zijn **wensen, behoeftes en mogelijkheden?**

Alle **afspraken** over jouw zorg, ondersteuning, doelen en ontwikkelmogelijkheden staan in zijn **ondersteuningsplan**.

Wat is nieuw aan Bouwsteen 1? (1)

De boodschap in het Kwaliteitskompas:

- Pak de ruimte voor eigen invulling
- Kijk naar de bedoeling

Betekent voor Bouwsteen 1:

- Accent op de dialoog (plan is resultaat, geen doel op zich)
- Vorm is vrij: papier-> filmpje, vergadering-> autorit/wandeling
- 'Goed is goed genoeg', doel mag ook iets leuks zijn (ipv leren)
- Regie aan de persoon zelf: betrek hem er bij!

Wat is nieuw aan Bouwsteen 1? (2)

Specifieke aandachtspunten

- Hoe voer je het goede gesprek (dialoog):
 - Samen: met de persoon om wie het gaat, zijn netwerk (familie, vrienden), zijn begeleiders.
 - Open en veilige sfeer.
- Hoe kun je ECD helpend laten zijn (uploaden foto's bv)
- Zorginstellingen: leer van elkaar!

Inhoud:

- Extra: totstandkoming Ondersteuningsplan en Ondersteuningsplan in het Electronisch Cliënt Dossier (ECD)
- Meer aandacht voor perspectief, rol en inbreng van mensen met een beperking en hun verwanten
- Meer ruimte voor eigen invulling van de zorgaanbieder, passend bij de cultuur van de organisatie

Vormgeving:

digitaal product met eigentijdse modulaire opbouw

Vormgeving: Coronawegwijzer als voorbeeld



Wegwijzer

voor begeleiders in de gehandicaptensector tijdens de coronacrisis

versie 4 maart 2021



1. Over deze wegwijzer



2. Over het coronavirus



3. Verspreiding voorkomen



4. Praten met de cliënt



5. Spanning, angst of agressie bij de cliënt



6. Een zinvolle dag binnenshuis



7. Familie betrekken en ondersteunen



8. Omgaan met rouw en palliatieve zorg



9. Zorg op afstand



10. Zorgen voor jezelf



11. Verzorging en verpleging



12. Mondkapje dragen



13. Vaccineren



14. Het coronaloket



15. Kennisplein Gehandicaptensector

Alle (praktische) informatie over corona vind je op het Kennisplein Gehandicaptensector

Mede mogelijk gemaakt door de Vereniging Gehandicaptenzorg Nederland 



Wegwijzer

voor begeleiders in de gehandicaptensector tijdens de coronacrisis



2. Over het coronavirus Wat moet je weten?

Het virus en de maatregelen

- Informatie over het [virus en de ondersteuning](#) van mensen met een beperking op [kpgs.nl](#).
- Veelgestelde vragen en video's op de [website van RIVM](#) en informatie voor zorgverleners buiten ziekenhuizen.
- Voor de tweede golf van COVID-19 besmettingen is een [routekaart](#) opgesteld met de algemene regels in Nederland.

Handelen bij (vermoedens van) besmetting

- Volg de afspraken van jouw organisatie of afdeling. Werk je ambulant? Gebruik dan het [protocol](#) van de thuiszorg. Dit is ook passend voor de gehandicaptensector.

Wanneer testen?

- Medewerkers in de directe zorg die verkouden zijn en/of hoesten en geen koorts hebben, kunnen worden getest. Volg de updates van RIVM over de [inzet en testbeleid](#).
- Lees ook de RIVM Aandachtspunten rondom de inzet [kwetsbare medewerkers](#).

Onze route: 5 stappen

Stap 1: Ophalen inzichten en bronnen: Sessies met o.a. experts vorige handreiking, klankbordgroep, panel, LFB, schriftelijke vragenlijst (Q2 2022)

Stap 2: Samenstelling eerste ontwerp en eerste toets: Opstellen opzet van 'tegels' en tekst voorbeeldtegel; Samenstelling tegel 'Wet- en regelgeving; Feedback op ordening en voorbeeldtegel in panel en klankbordgroep (Q 2,3 2022)

Stap 3: Feedback op tegel 'Wet- en regelgeving' door Juristenplatform; Opstellen vervolgitwerking; Opstellen ontwerp vormgeving (Q3 2022)

Stap 4: Feedbackronde totale versie bij o.a. panel en klankbordgroep en inhoudelijke afronding (Q4 2022 - Q1 2023)

Stap 5: Vaststelling door VGN-bestuur en stuurgroep Kwaliteitskompas en productrealisatie (Q1 2023)

Vormgeving: tegels Handreiking



1.Over de handreiking 1.1 Over de handreiking 1.2 Actualisatie 1.3 Leeswijze3	2.Visie 2.1 De persoon centraal 2.2 Samen verantwoordelijk 2.3 Kwaliteitskompas GHZ	3.Wat is het ondersteuningsplan? 3.1 Wat is een OP? 3.2 Totstandkoming OP 3.3 Verschil OP en behandelplan
4.Werken met het ondersteuningsplan 4.1 Functies van het OP 4.2 Aanvullend gebruik van het OP 4.3 Het OP voor verschillende doelgroepen	5.Het ondersteuningsplan in het ondersteuningsproces	6.Methodisch werken en doelen formuleren 6.1 Methodisch werken 6.2 Doelen formuleren
7.Het ondersteuningsplan in het ECD	8.Ondersteuningsplan en kwaliteitservaringen	9.Rollen en verantwoordelijkheden
10.Het ondersteuningsplan in begrijpelijke taal	11.Fabels en FAQ's	12.Wet-en regelgeving

Handreiking Ondersteuningsplannen

Voor (beleids)medewerkers die verantwoordelijk zijn voor de systematiek en kwaliteit van het ondersteuningsplan



Inkijkje in de tegels

De inhoud bij elke tegel is ingedeeld in:

- Kernboodschap
- Aandachtspunten
- Tips
- Clientperspectief
- Links naar aanvullende informatie

1: Het ondersteuningsplan moet ondertekend worden:

NIET WAAR

2: Een ondersteuningsplan is nodig voor het aanvragen van een (her)indicatie bij het CIZ:

NIET WAAR

3: Zorgkantoren stellen inhoudelijke eisen aan het ondersteuningsplan:

DEELS WAAR

4: Een handtekening van de arts is verplicht bij een rechtelijke machtiging, inbewaringstelling of een besluit tot opname en verblijf (art. 21 Wet Zorg en Dwang):

NIET WAAR

Werken met ondersteuningsplannen: hoe doen jullie dat?

- Hoe vind je dat het werken aan het ondersteuningsplan nu gaat?
- Hoe ziet de dialoog er binnen je zorginstelling uit?
- Hebben cliënten nu invloed op hun Ondersteuningsplan?
- Welke vorm heeft het Ondersteuningsplan?

Werken met ondersteuningsplannen: hoe doen jullie dat?

- Functie Ondersteuningsplan voor verschillende mensen?
- Verschillende ondersteuningsplannen voor verschillende aandoeningen en groepen cliënten?
- Formuleren van SMART-doelen?
- Methodisch werken via PDCA cyclus?
- Ondersteuningsplan en Electronisch Cliënt Dossier?

In gesprek over de praktijk (3)

Noteer wat belangrijk is voor het voeren van het gesprek over het ondersteuningsplan:

- voor andere organisaties
- voor de stuurgroep
- voor VGN



Tot slot

Handreiking Ondersteuningsplannen

Voor (beleids)medewerkers die verantwoordelijk zijn voor de systematiek en kwaliteit van het ondersteuningsplan



Vanaf 2^e helft maart is de handreiking beschikbaar op:
www.Kennispleingehandicaptensector.nl
www.VGN.nl

Vragen?

MKersten@VGN.nl