

Hoe kun je met de leidraad samen werken aan goede persoonsgerichte zorg voor mensen met een intensieve zorgvraag?

Regiobijeenkomsten

Werken met het

Kwaliteitskompas

Februari-april 2023



Plaats binnen het Kwaliteitskompas

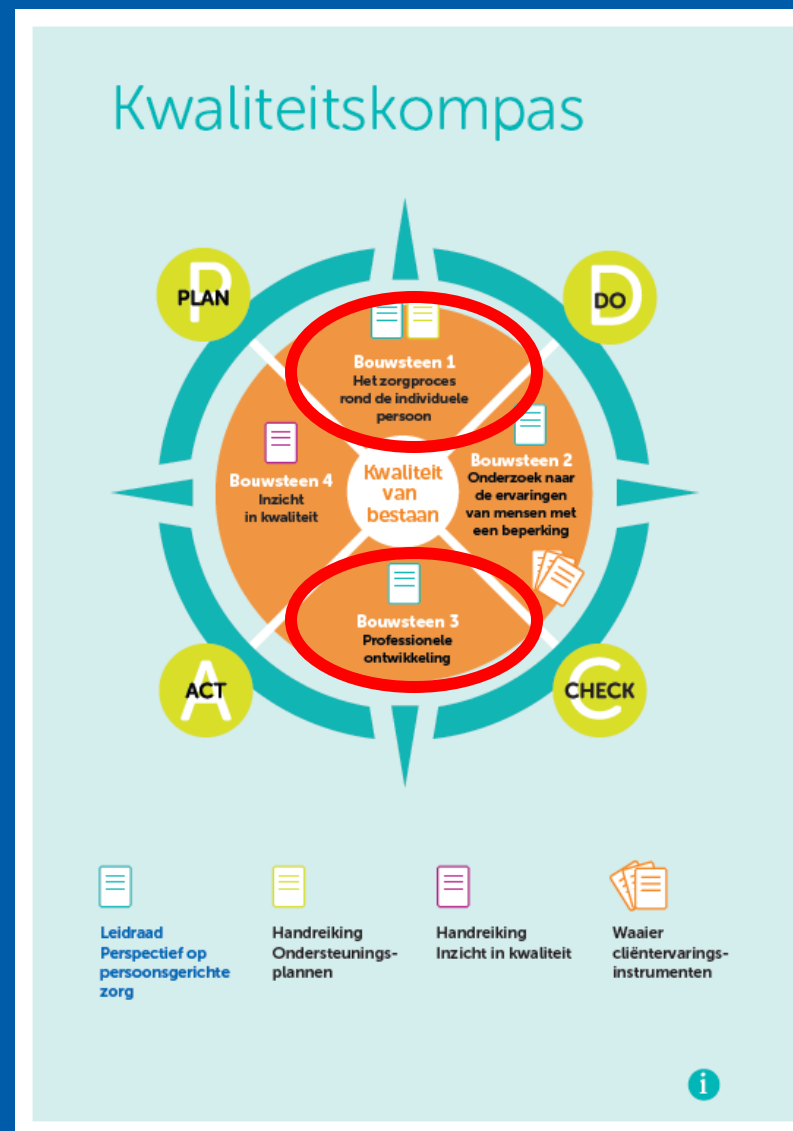


Kwaliteit van bestaan

Kwaliteitskompas Gehandicaptenzorg 2023 – 2028

Landelijk kompas voor
goede zorg en kwaliteit van bestaan

Met lef en moed samen werken aan kwaliteit
Uit liefde voor de mens



Programma - deze sessie

1. Welkom en ter inleiding:
 - wat is goede persoonsgerichte zorg voor jou?
2. Wat is de leidraad?
3. In gesprek met elkaar over het gebruiken van de leidraad

Waarom een leidraad?

Werkagenda
passende zorg

Actualisatie
zorgprofielen VG 7 en 8

Verbijzondering
kwaliteit

**Hoe expertise in GHZ te
versterken en te
organiseren?**

Wat is de Leidraad?

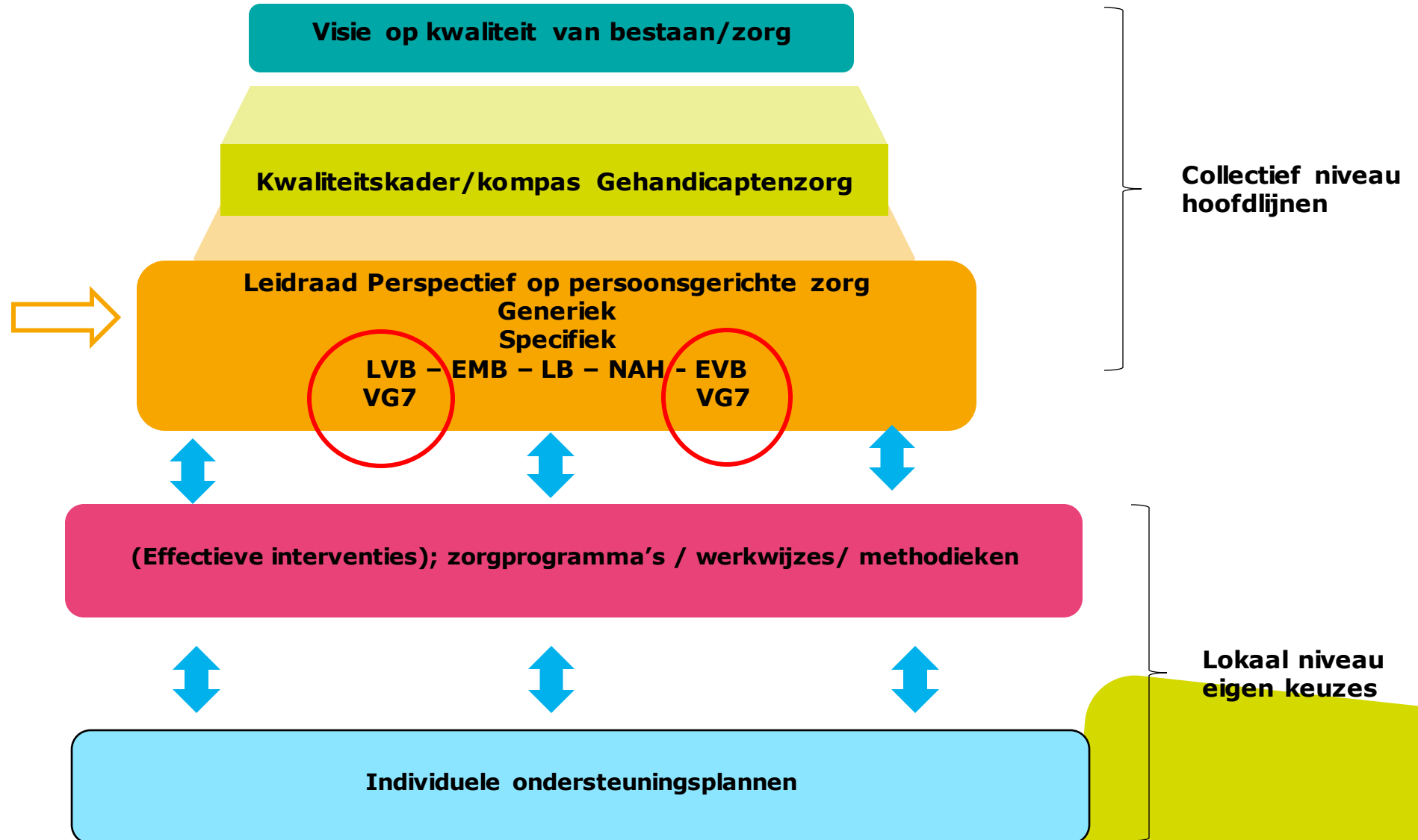
Beschrijving op collectief niveau van wat goede zorg is voor mensen met een intensieve zorgvraag.

Doelen:

- Primair bedoeld voor professionals om invulling te geven aan concreet beleid op persoonsgerichte zorg binnen hun organisatie -> bijdrage aan professionalisering.
- Daarnaast geeft het stakeholders zoals zorgkantoren een beeld van de visie en randvoorwaarden voor persoonsgerichte zorg.

[Voor de documenten klik hier.](#)

Positionering van de leidraad



Proces ontwikkeling leidraad

Deskresearch



Literatuur, onderzoek en ervaringen uit de praktijk

Iteratief proces

Online bijeenkomsten met kennisnetwerken, professionals, ouders onderzoekers en andere stakeholders



Discussie en co-creatie



Leidraad



Generiek deel en vijf doelgroep-specifieke uitwerkingen

Opbouw leidraad

Het generieke deel beschrijft het doel en de positionering, de kernwaarden, de domeinen van kwaliteit van leven fysieke en sociale omgeving en organisatorische context.

De specifieke uitwerkingen bevatten:

- Een duiding van de doelgroep;
- Specifieke aandachtspunten voor kwaliteit van leven t.a.v. de aspecten welbevinden, zelfstandigheid en sociale participatie;
- Specifieke aandachtspunten in de context t.a.v. de rol van verwanten, fysieke en sociale omgeving en organisatorische context.

Generiek deel: Kernwaarden

*'Persoonsgerichte zorg komt voort uit de **trialoog** tussen persoon met een beperking, zijn/haar directe vertegenwoordiger en de betrokken professionals.'*

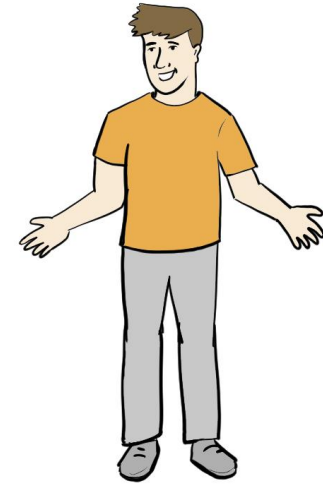
- Ieder mens heeft intrinsieke waarde
- Natuurlijk netwerk als basis
- In de zorg en ondersteuning staat persoonlijke groei centraal, zowel voor mensen met beperkingen als medewerkers
- Sensitief en responsief contact binnen het gehele 'werksysteem'

Niet Aangeboren Hersenletsel en een intensieve zorgvraag

Accent op kwetsbaarheid vanwege een breuk in de levenslijn

Emotioneel welbevinden

Mensen met NAH en hun naasten kunnen hulp nodig hebben bij de ervaring van levend verlies: de niet eindigende rouw die iemand ervaart wanneer hijzelf of een naaste getroffen wordt door een chronische ziekte of beperking en die zowel onverwacht als op 'gezette tijden' (zoals bij mijlpalen in het leven) kan opspelen. Professionals zijn zich ervan bewust dat verlies bij mensen met NAH vrijwel altijd op de voorgrond staat en blijft staan. (...)



Ernstig meervoudige beperking en een intensieve zorgvraag

Accent op gecombineerde fysieke en mentale kwetsbaarheid

Emotioneel welbevinden:

De directe zorgverleners zijn gericht op de signalen van de persoon met EMB, zodat zij een situatie kunnen creëren die veiligheid, comfort en geborgenheid biedt, waarin de persoon zich prettig voelt en zich optimaal kan ontwikkelen. Het gaat om het interpreteren van gezichtsuitdrukkingen, verbale uitingen, lichaamshouding en bewegingen om te zien of iemand lekker in z'n vel zit en zo niet, wat de oorzaak hiervan is.



Lichamelijke beperking en een intensieve zorgvraag

Accent op fysieke kwetsbaarheid

Emotioneel welbevinden:

Afhankelijk van de aandoening kan sprake zijn van verschillende problemen die het emotioneel welbevinden belemmeren, zoals vergeetachtigheid, sneller boos worden, verminderde concentratie et cetera. Mensen kunnen het vertrouwen in hun eigen lijf verliezen en hierdoor angstklachten ontwikkelen. Bij mensen met progressieve ziekten speelt angst voor het verloop van de ziekte en de gevolgen daarvan (bijvoorbeeld angst om te stikken). Hierbij is aandacht nodig voor de wens om zelf regie te kunnen blijven voeren en voor het onderscheid tussen kunnen en aankunnen. (...)



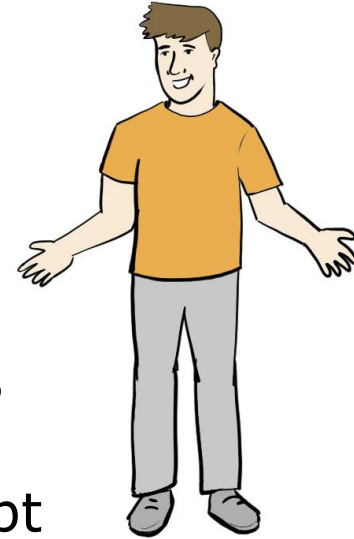
Licht verstandelijke beperking en een intensieve zorgvraag

Accent op maatschappelijke kwetsbaarheid

Emotioneel welbevinden:

In een positieve, steunende omgeving kan een persoon met een LVB tot zijn recht komen. Is deze stut en steun afwezig, dan kan de persoon met een LVB tegen problemen aanlopen.

Onder andere doordat de sociaal-emotionele ontwikkeling minder snel verloopt dan of stagneert ten opzichte van de fysieke ontwikkeling en de kalenderleeftijd. Ze raken bijvoorbeeld eerder emotioneel overspoeld en in verwarring. Ook kunnen overschatting en overvraging door anderen leiden tot het gevoel niets goed te doen en te falen, tot frustraties en nare, soms traumatische ervaringen. Dit kan een reden zijn voor probleemgedrag en het vraagt van de omgeving sensitiviteit om de aanleiding te herkennen, ondersteuning bij emotieregulering en empathie. (...)



Ernstig verstandelijke beperking en een intensieve zorgvraag

Accent op mentale kwetsbaarheid

Emotioneel welbevinden:

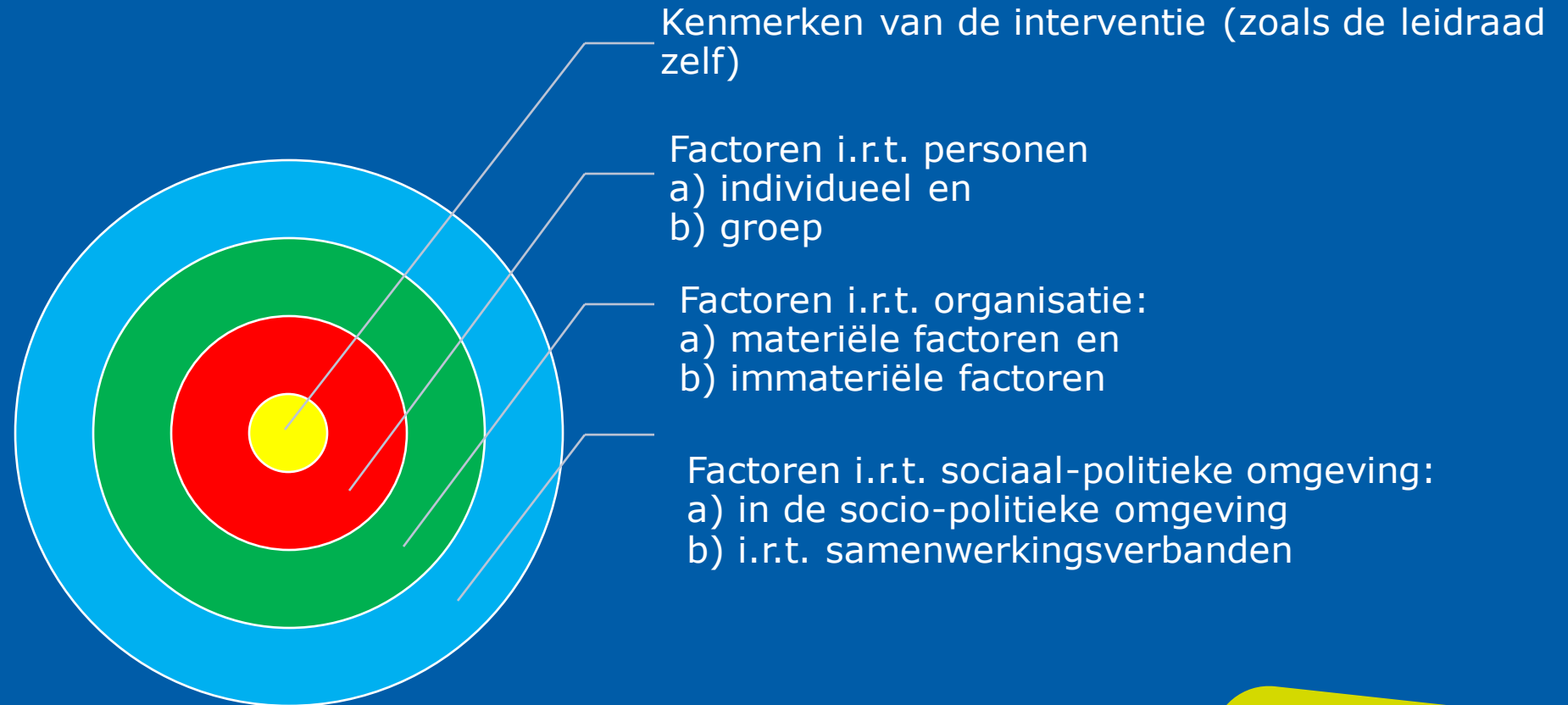
De sfeer waarin en waarmee de ondersteuning wordt geboden is voor een groot deel mede bepalend voor de stemming van de persoon. Positiviteit, huiselijkheid en warme zorg zijn van belang, maar is niet altijd eenvoudig te realiseren door het onvoorspelbare en moeilijk verstaanbare gedrag van de persoon. Dit vraagt om veerkracht en stabiliteit van de belangrijke ander. De belangrijke ander heeft oog voor de initiatieven die de persoon met EVB neemt, geeft regie en autonomie waar mogelijk, biedt betrouwbaarheid en houvast, maar vooral ook plezier en welbevinden.



Toepassingsmogelijkheden Leidraad

- Visie
- Zorgprogramma's
- Ondersteuningsplan
- Leerlijnen
-

Wat bevordert/belemmert het werken met de leidraad?



In gesprek over het gebruiken van de leidraad

1. Wie kent de leidraad? tweedeling deelnemers
2. Maak je gebruik van de leidraad? Zo ja: Hoe dan? En waarvoor?
3. Maak je gebruik van de leidraad? Zo nee: Wat heb je hiervoor nodig?

Vragen?

MKersten@vgn.nl

GvanderWoude@vgn.nl