

Gezamenlijk antwoord op meervoudige onderwijszorgvragen



Utrecht 4 maart 2015

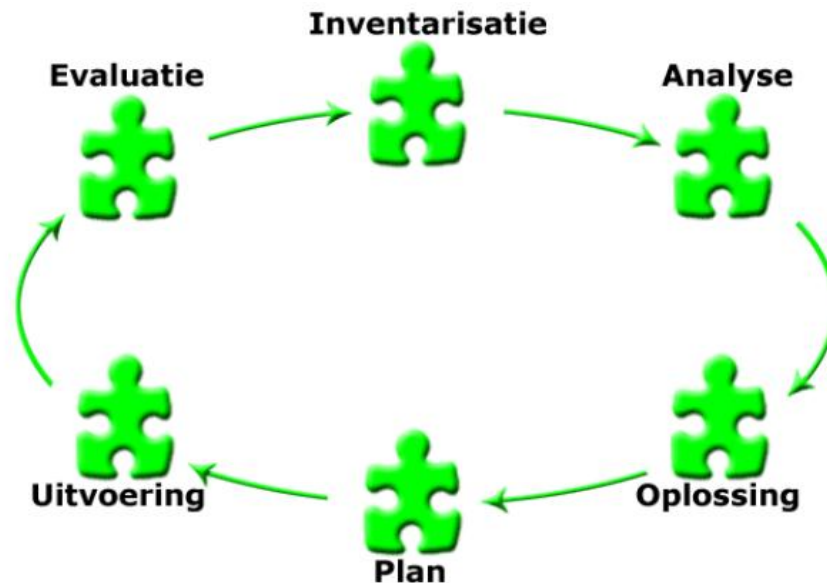
Marit van Luijn en Gerard Bouma – PO, VO en VNG

Workshop programma

- 1 Uw situatie en uw vraag in beeld
- 2 Relevante informatie
- 3 Het belang van een effectieve aanpak, aandacht voor:
 - 1 Transities en transformatie
 - 2 Keuzes onderwijs en gemeenten
 - 3 Mogelijkheden voor leerling en school
- 4 Het ontwikkelgesprek voor gezamenlijke aanpak en beleidsinformatie voor gemeenten en onderwijs
- 5 Regionale aanpak onderwijs, gemeenten en partners
- 6 Overige vragen

Even inventariseren:

Wie bent u, welke vragen heeft u
(+ snelle analyse).



Transities in samenhang

gezamenlijke opdracht gemeenten en onderwijs

- Passend onderwijs (**voorschools-PO-VO-MBO**)
- Jeugdhulp (18-)
- WMO (18+)
- Participatiewet (toeleiding naar arbeid)

Gezamenlijke opdracht onderwijs en gemeenten:

Hoe versterken we situatie kind/leerling en daarmee situatie school en gezin.

Keuzes onderwijs en gemeenten in uw regio

- 1 Samenwerken op basis van gemeenschappelijke visie en –aanpak
 - 1 Van achteren naar voren, zonder bureaucratie
 - 2 Van curatief naar preventief, hulp zodra nodig
 - 3 Van sectoraal naar integraal, met gedeelde verantwoordelijkheid

- 2 Deskundige professionals werken samen met ‘thuis’ in een direct beschikbaar netwerk voor scholen, jeugdigen en gezinnen.

Meer mogelijkheden voor leerling, thuis en school, want...

- De ondersteuning(s-vraag) is leidend
- Niet 'wat heeft' de leerling, maar 'wat heeft hij nodig' en wat heeft school en thuis nodig
- Het antwoord op deze vragen is leidend voor de 'ondersteuning' die wordt ingezet
- Een integrale aanpak: niet na, maar met elkaar en elkaar versterkend
- Met afspraken over (gezamenlijke) aanpak, evaluatie effectiviteit, monitoring en regie

Het ontwikkelgesprek

- 1 Inhoud/ondersteuningsvragen leidend
- 2 Brengt oplossing in beeld + beleidsinformatie om effectieve aanpak ook mogelijk te maken
- 3 Deelnemers
 - School (management en inhoud van bijvoorbeeld (V)SO)
 - Ouders
 - Samenwerkingsverband (inhoud deskundige + management)
 - Jeugdhulp (management en inhoud van jeugd- en gezinsteam en/of relevante partners jeugdhulp)
 - Gemeente (beleidsambtenaar)

Agenda ontwikkelgesprek

Agenda bedoeld voor effectieve uitvoering + beleidskeuzes onderwijs en gemeenten:

- 1 Gezamenlijk verkennen we welke ondersteuning voor leerling X nodig is
- 2 Wat daartoe van onderwijs en één of meer jeugdhulppartners en thuis wordt verwacht
- 3 Hoe die ondersteuning integraal en effectief wordt ingezet
- 4 Wat dit betekent voor de beleidskeuzes van onderwijs en gemeenten: inhoud, inkoop/bekostiging per sector en gezamenlijk

Format

voor bevindingen en aanbevelingen aan gemeenten en onderwijs

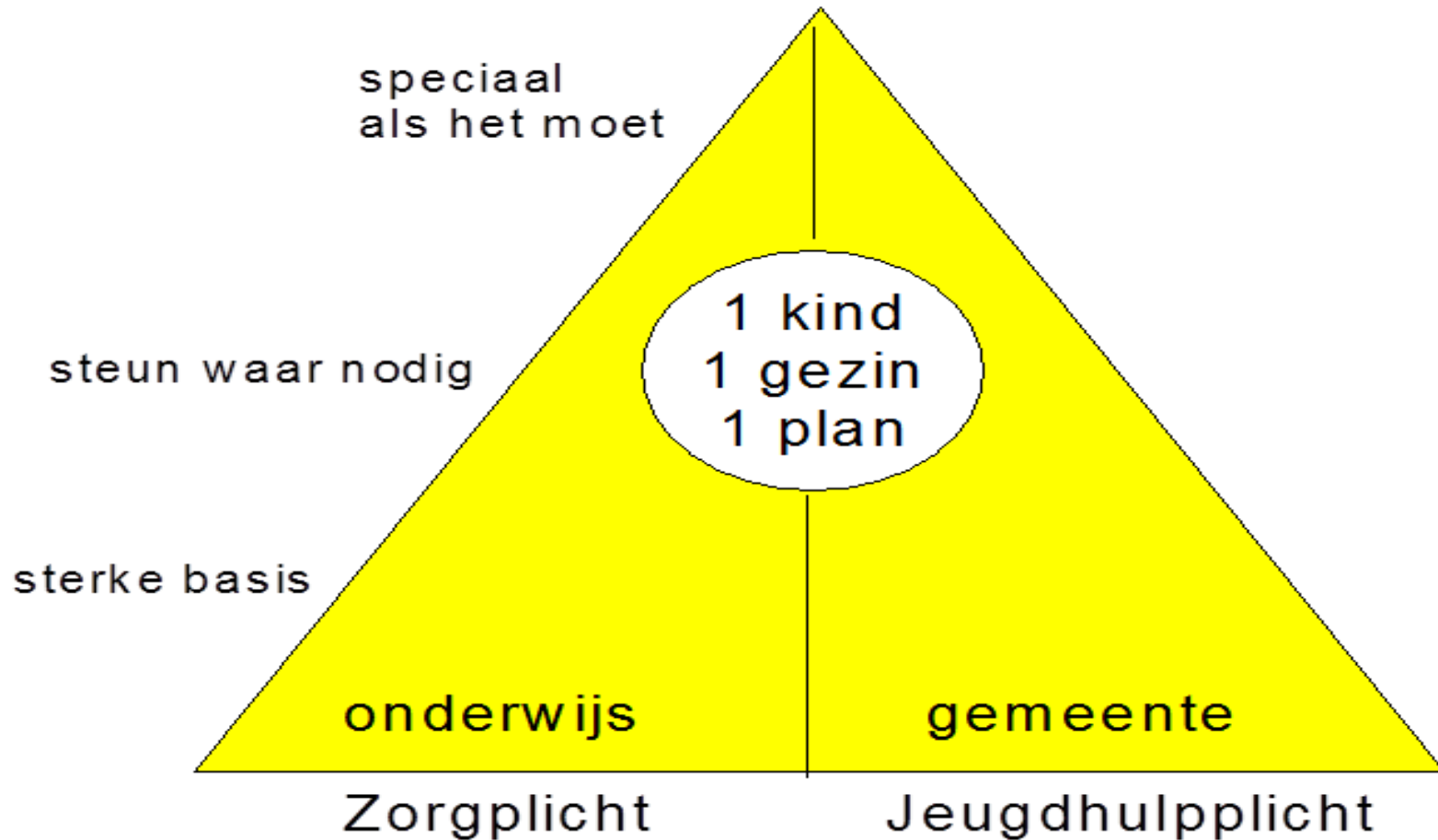
- De uitkomst van de ontwikkelgesprekken is op maat van die casus;
- Gemeenten en onderwijs willen graag aansluiten op vraag/aanbevelingen om de situatie van leerling X effectief te versterken;
- Het format bevat alle bevindingen en aanbevelingen vanuit alle casussen, te benutten voor de (beleids-) keuzes van onderwijs en gemeenten

Regionale aanpak gemeenten, onderwijs en partners !?

- 1 OOGO ook m.b.t. deze doelgroep en/of staat het (door-)ontwikkelen van onderwijsarrangementen op de ontwikkelagenda?!
- 2 Is informatie over gezamenlijke aanpak bekend, weten we wat we van elkaar (ouders, school, jeugdhulp/zorg, maar ook Wlz en Zvw) mogen verwachten?
- 3 Vragen?
- 4 Ondersteuning voor u(w regio) beschikbaar.

Onderwijs en gemeenten

een gemeenschappelijke verantwoordelijkheid



Aanbod regionale ontwikkelbijeenvakomsten

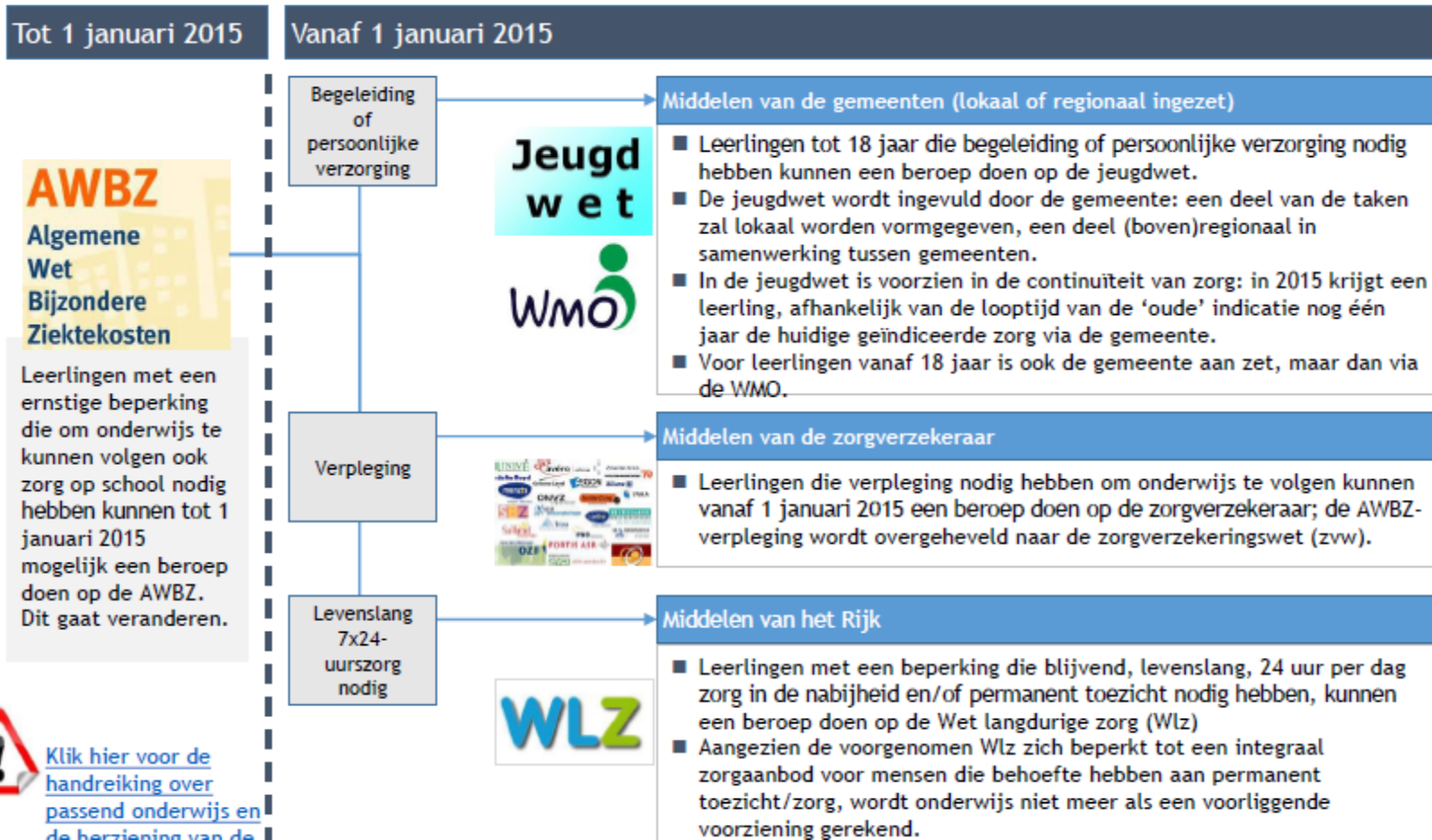
- Doel: dialoog en samenwerking versterken
- Op basis van juiste informatie
- Ondersteuning bij 'omdenken'/kanteling
- Ondersteuning vanuit sector en VNG gezamenlijk
- Regio blijft in de lead: eigen vraagstukken
- Met behulp van instrument OZA
- Intake en startbijeenvakomst 'vaste ingrediënten', daarna maatwerk

Opgeleverd in oa Holland-Rijnland (9 gem. en 6 SWV):

- Een stroomversnelling in de samenwerking: aanleg regionale en lokale 'infrastructuur'
- Begrip en vertrouwen
- Inzicht in vraagstukken, doelgroep, omvang en partners
- Startend vanuit (representatieve) casuïstiek in en met de (V)SO-scholen (ook aanbeveling G4)
- Afspraken over toegang en scholing
- Verkenning regionale bundeling van middelen en/of expertise (ook i.r.t. PGB) met inkoopadviseurs van gemeenten én SWV (niveau jeugdzorgregio)

Leerlingen die begeleiding, persoonlijke verzorging of verpleging op school nodig hebben

[Terug naar overzicht](#)



[Klik hier voor de handreiking over passend onderwijs en de herziening van de](#)

Schets van partners van onderwijs voor enkele specifieke doelgroepen

Hieronder worden enkele doelgroepen geschetst, waarvoor het onderwijs specifieke partners in de zorg/jeugdhulp of ondersteuning anderszins nodig hebben. Door te klikken op het plaatje, komt u vanzelf bij het stappenplan voor desbetreffende doelgroep met complexe onderwijszorgvragen.

<p>Leerlingen met een visuele beperking (blinde of slechtziende leerlingen)</p>	<p>Leerlingen met een auditieve beperking en/of ernstige</p>	<p>Ernstig zieke leerlingen</p> <p>Ziezon landelijk netwerk ziek zijn & onderwijs</p>
<p>Leerlingen met epilepsie</p>	<p>Leerlingen die begeleiding, verzorging of verpleging op school behoeven</p>	<p>Leerlingen met een beperking die hulpmiddelen nodig hebben om regulier onderwijs te volgen</p>



Het is van belang dat onderwijs/samenwerkingsverbanden afspraken maken met de organisaties die een aanbod realiseren voor deze doelgroepen over de route naar en de beschikbaarheid van benodigde onderwijszorgarrangementen. Deze afspraken dienen te worden gemaakt op zowel bestuurlijk en ambtelijk/regionaal niveau als op het niveau van het individuele kind. Zie voor beschikbare ondersteuning hierbij [de wegwijzer OOGO Jeugd](#).