

Wmo-proof

We kantelen met u mee



Leren Werken



Ontmoetingsplekken



Gezinsplan




Diglocontact

VGN Ledenbijeenkomst | 13 december 2013 | Zwolle

Philadelphia

Even voorstellen



Bas Bodzinga SMP
Directeur Marketing en Verkoop @ Philadelphia Zorg
Utrecht Area, Netherlands | Hospital & Health Care

Current: Stichting Philadelphia Zorg, MarCom Visie
Previous: De Stroom Opmaat Groep, Achmea, Levob Bank & Verzekeringen
Education: Nyenrode Business Universiteit / Nyenrode University

[Edit Profile](#) 500+ connections

nl.linkedin.com/in/basbodzinga/ [Contact Info](#)



Bas Bodzinga 
@bodzinga

Echtgenoot & vader, Philadelphia Zorg, Marcom & Sales, AWBZ & Wmo, reizen, fotografie, muziek en 4-adept.
nl.linkedin.com/in/basbodzinga

517 TWEETS | 381 VOLGEND | 225 VOLGERS

[Profiel bewerken](#)



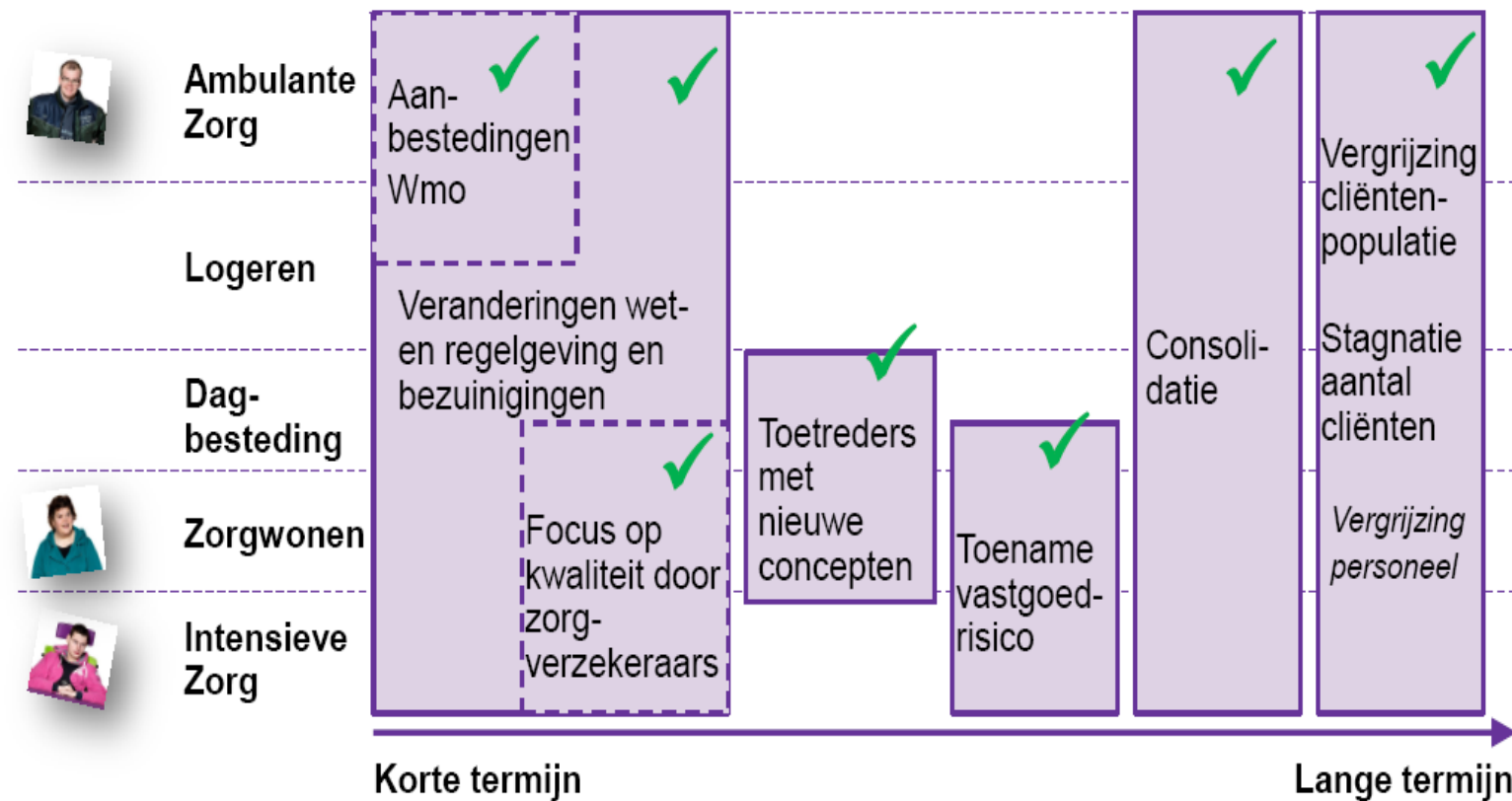
Vader van 3 zoons en getrouwd met Margreet

Bas Bodzinga

Tijlijn | Over | Foto's 4 | Vrienden 59 | Meer ▾



Veranderingen VG-zorg



Differentiatie binnen Philadelphia



Cluster Werk & Begeleiding

ondersteuning, leren & werken

Cliënten: 2.948



Cluster Zorg & Wonen

wonen, welzijn en dagbesteding

Cliënten: 3.508



Cluster Intensieve Zorg

intensieve zorg, belevingsgerichte dagbesteding

Cliënten: 780

Zorgkantoren en WLZ



- CIZ blijft bestaan
- 1 landelijk financieringsbeleid
- Zorgkantoren worden representanten

Samenwerking met Zorgverzekeraars en gemeente

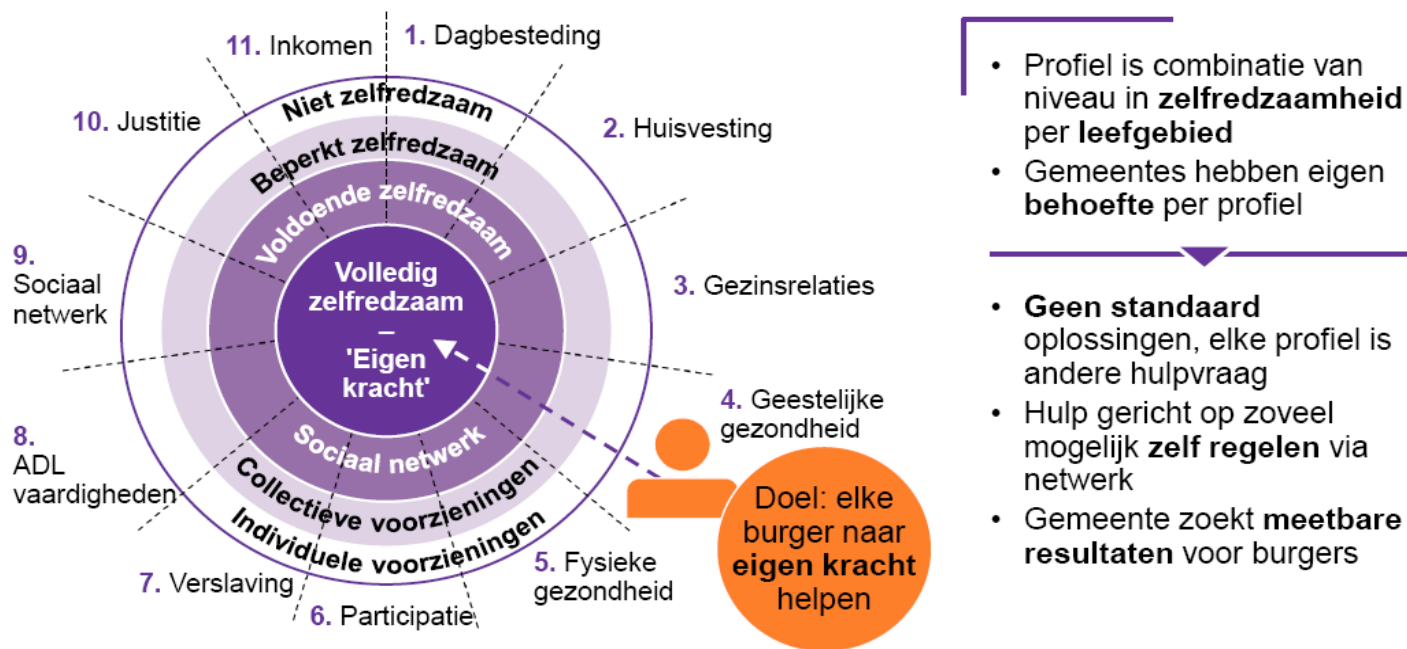
Verwachte impact

- Sterkere focus op aantoonbare kwaliteit en prestaties
- Philadelphia heeft als grote landelijke speler een prima uitgangspositie
- Extramuralisering
- Minder kleinschalig

Gemeenten en de Wmo / Participatiewet

Kanteling van gemeentes vraagt ander aanbod gericht op helpen van burgers om zelfstandig te leven in zo veel mogelijk leefgebieden

Benodigheden voor zelfredzaamheid



Marketing in de praktijk



- **Segmentatie gemeenten**
- **Samenwerking andere aanbieders**
- **Gekanteld productaanbod**
- **Focus op de klant**
- **Betalende klant en genietende klant**

Van oud naar nieuw

VAN Awbz indicatie klasse 3:

- ✓ 4-6 uur individuele begeleiding per week
- ✓ 6 dagdelen dagbesteding

NAAR Arrangement Wmo-proof:

- ✓ Digicontact 24/7
- ✓ 1,5 uur coachen door professional
- ✓ Buddy-vrijwilliger
- ✓ 2x per week eten op ontmoetings-plek
- ✓ 3 dagen werken op het buurtservicepunt
- ✓ Ondersteuning afspraken met beeldhorloge

Stabiliseren en stijgen in de zelfredzaamheid

‘Voorbereid op sprong in het diepe’

