

GRAND DÉPART



Gemeente Utrecht

*Hoe Utrecht zich
voorbereidt op de
Participatiewet*

UTRECHT
2015

Andries Kok
Gemeente Utrecht

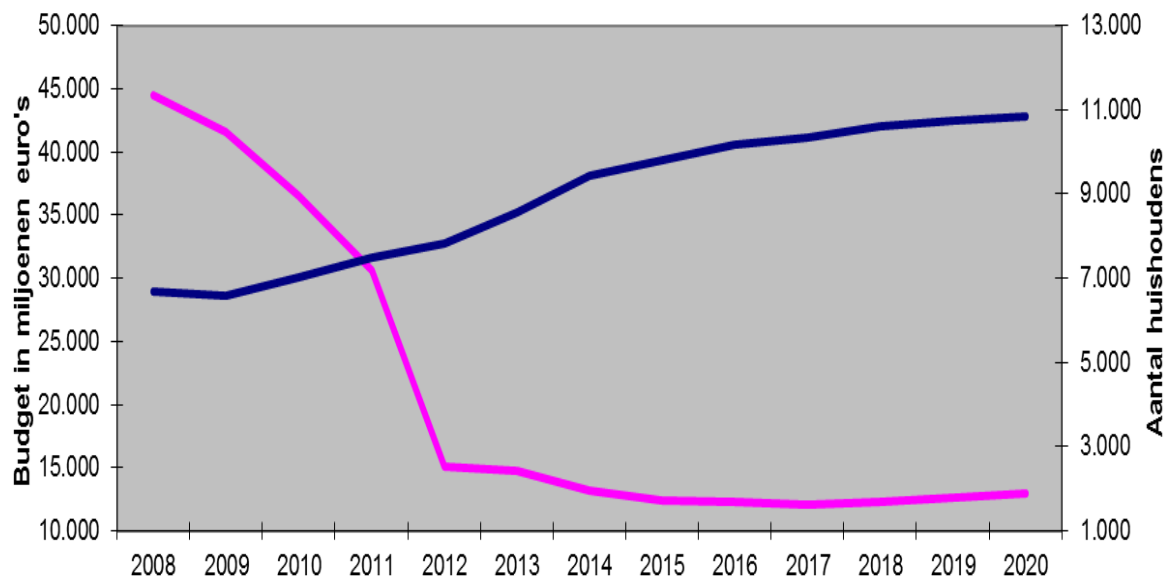
andries.kok@utrecht.nl

Rol van de gemeente verandert

1. Grotere opgave (groep met arbeidsbeperking erbij)
 2. Minder budget (van € 6.000 in 2008 naar € 1.000 in 2015)
- +
3. Veranderende context (crisis, vergrijzing, flexibilisering, etc.)

= Nieuwe aanpak nodig

Financiële gevolgen voor re-integratie bij invoering Participatiewet



I-deel
165 mln

P-budget
12-13 mln

WSW
20 > 12,2

Drieluik compleet

Uitgangspunten transitie UW

September 2013

Kadernota in College B&W

20 december 2013

Kadernota vastgesteld door de Raad

6 maart 2014

Transitieplan UW

April/mei 2014

Uitvoeringsnota in College

1 juli / 8 juli 2014

Uitvoeringsnota in Raad

25 september 2014

Verordeningen

Najaar 2014

Invoering

1 januari 2015

Leidende principes

- 1. Werk is het uitgangspunt*
- 2. Economische zelfstandigheid staat voorop*
- 3. Ruimte voor maatwerk: uitgaan van de mogelijkheden van mensen en bedrijven*
- 4. Werk moet lonen*
- 5. Wat de markt kan, laat dat de markt doen*
- 6. Sociale prestatie telt*

Zorg voor jeugd

- Gewoon Opvoeden in plaats van problematiseren.
- Het gezin in het dagelijks leven is uitgangspunt.
- De inhoud staat centraal, niet het systeem.
- De veiligheid van het kind vormt altijd de ondergrens

Meedoen naar vermogen

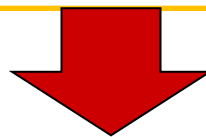
- Eigen kracht van de burger centraal
- Niet problematiseren, focus op mogelijkheden
- Één gezin, één plan, één regisseur
- Zorg dichtbij huis, in de wijk
- Integraal werkende professionals aan de voorkant
- Ruimte voor maatwerk
- Eenvoud



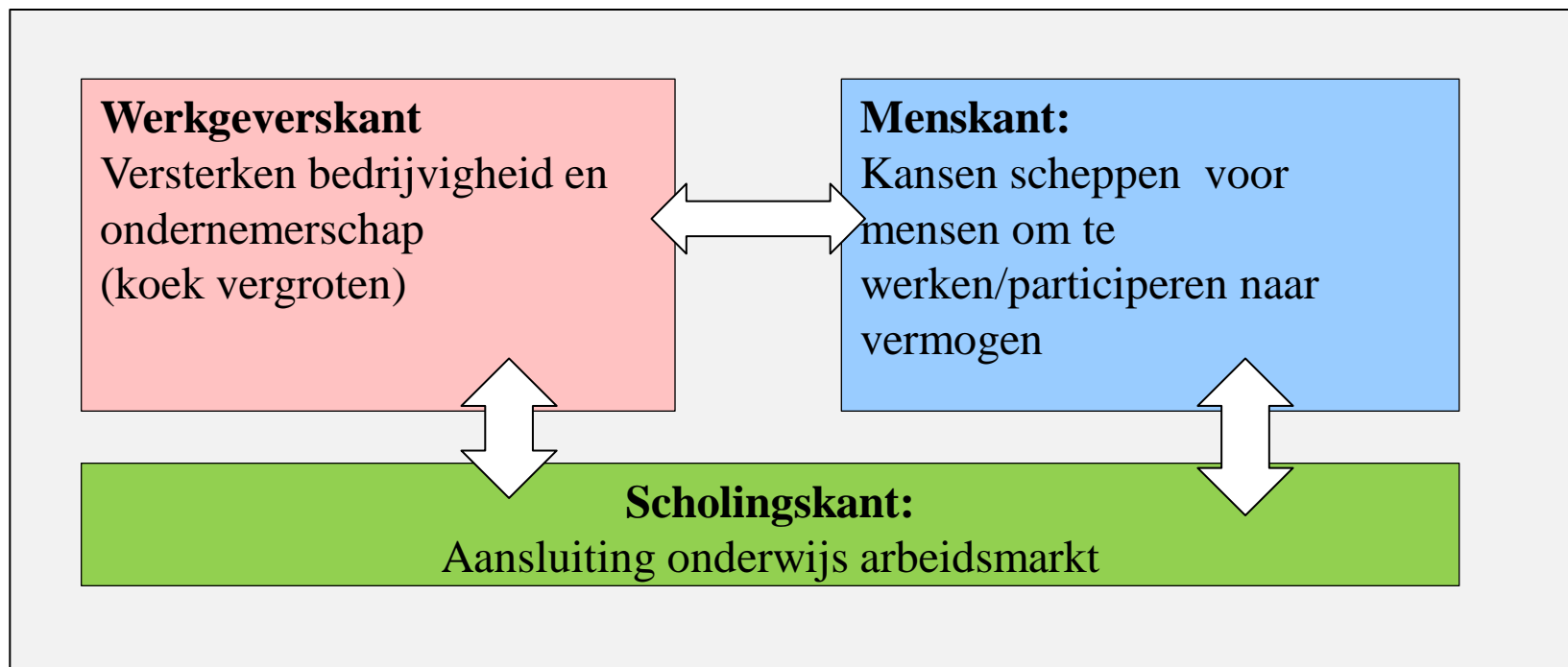
Gemeente Utrecht

Maatschappelijke opgave

**Utrecht is een vitale stad,
waar zoveel mogelijk mensen kunnen werken naar vermogen.
Ook mensen met een arbeidsbeperking.**



Veranderstrategie



Lijn 1: Versterken bedrijvigheid

1. Versterken partnerschap met werkgevers

- Acquisitie intensiveren
- Integraal accountmanagement
- Stimuleren (nieuw) ondernemerschap en sociaal ondernemerschap

2. Onze eigen investeringskracht benutten

3. Social return en MVO

4. Zelf het goede voorbeeld geven (90 mensen met arbeidsbeperking extra in dienst)

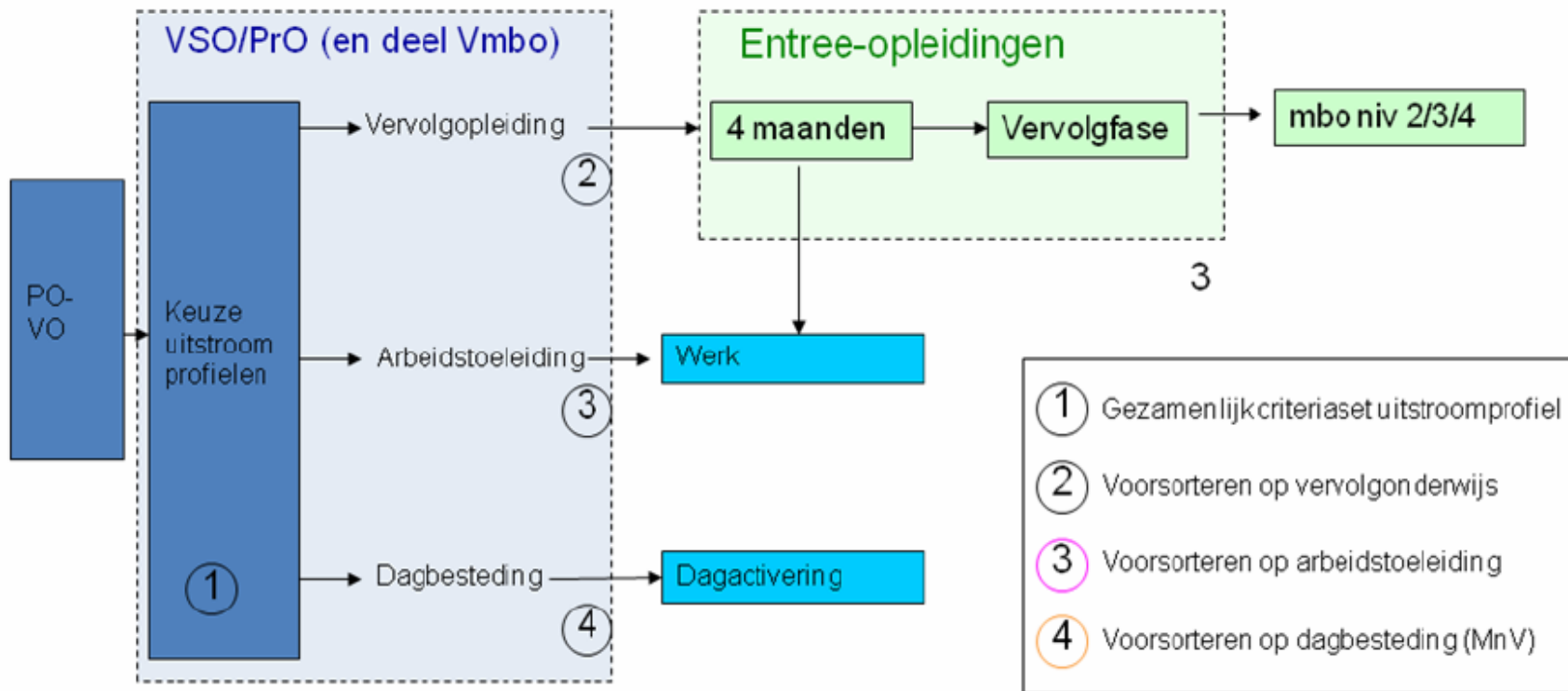
5. Strategische coalities met werkgeverspartijen (netwerken)

6. Sectorplannen

7. Regionaal werkbedrijf



Lijn 2: Succes smeden met onderwijs



Lijn 3: Mensen aan de slag



0% ← loonwaarde → 100%

Ca. 4.000 – 5.000*
+ 500 incl. doorstroom

Ca. 2.000 – 3.000*
+ 300 incl. doorstroom

Ca. 2.200*
+ 600 incl. doorstroom

Ca. 1.500*
+ 1.250 incl. doorstroom

**Werk
moet
lonen**

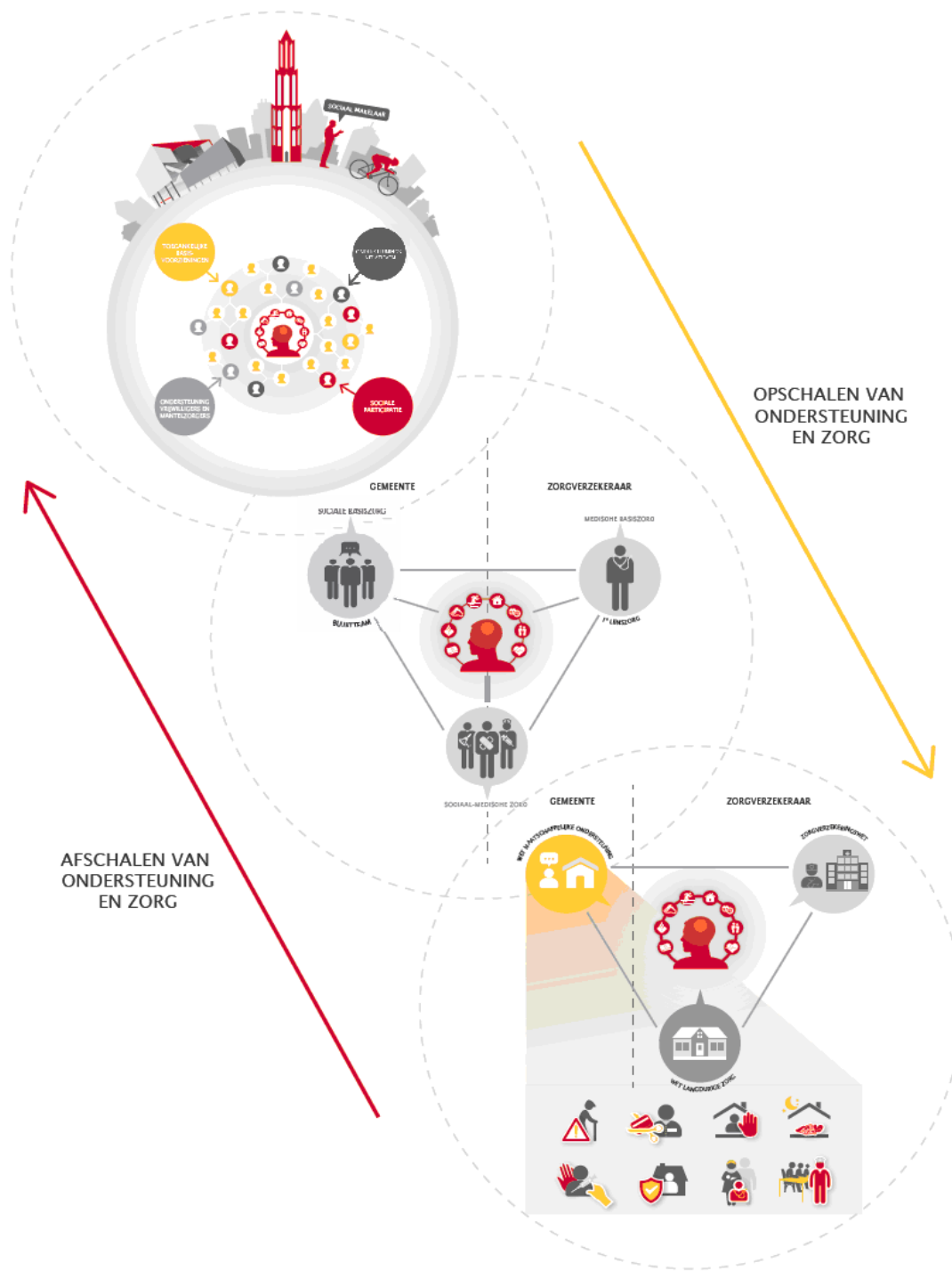
Buurtteam aanpak (MnV, Zorg voor jeugd)

- Generalistische teams;
- Coördinatie én doen in één hand;
- Nabijheid, toegankelijkheid en laagdrempeligheid;
- Inzet eigen kracht, eigen netwerk;
- Het Buurtteam: één voordeur, twee teams;
- Centrale rol in verwijzing naar maatwerkvoorzieningen
- Groeimodel, zelfstandige organisatie per 1/1/2015

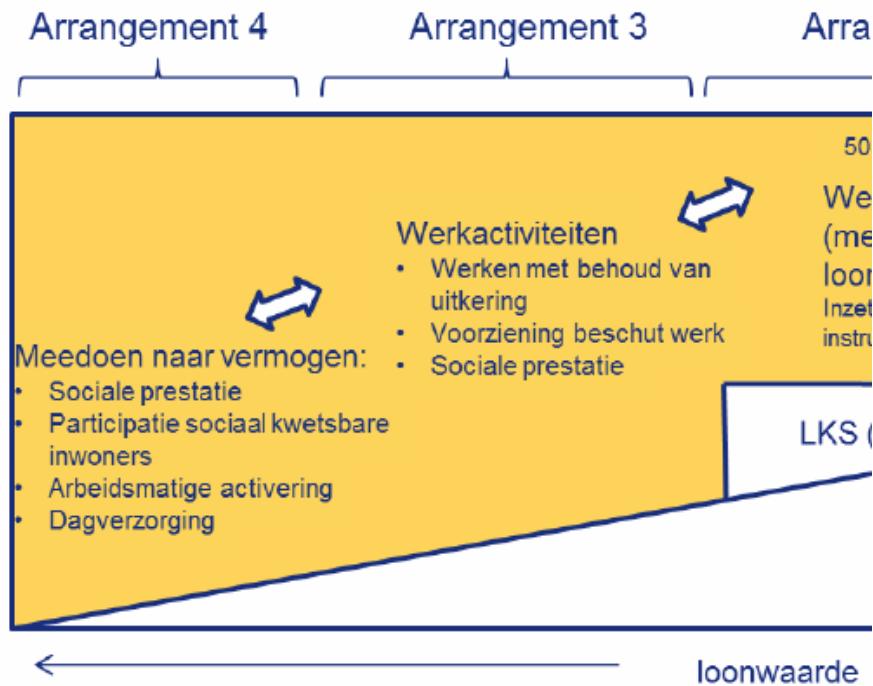
O.a.

Budgetbegeleiding

Activeringswerk van W&I t.a.v. doelgroep Participatie



Lijn 2: Mensen aan de slag



Buurtteams

'De keten'

Werken met behoud van uitkering

Springplank: ontwikkeling/ 'willers'

Sociaal ondernemers!

Nieuw beschut

Tijdelijk vs permanent

Langdurig lage loonwaarde

Arbeidsmatige activering

Nieuw model

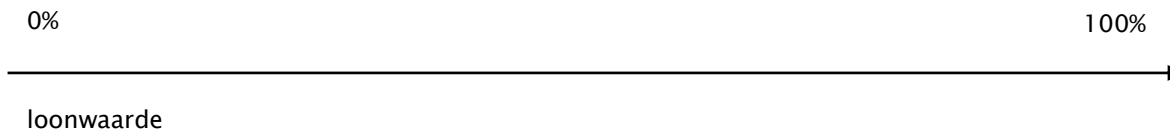
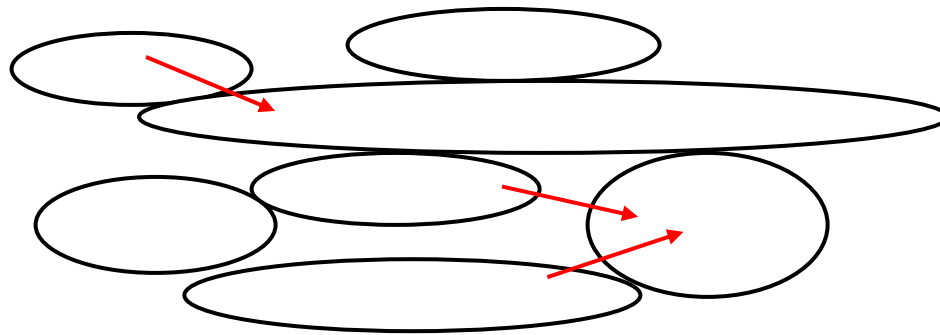
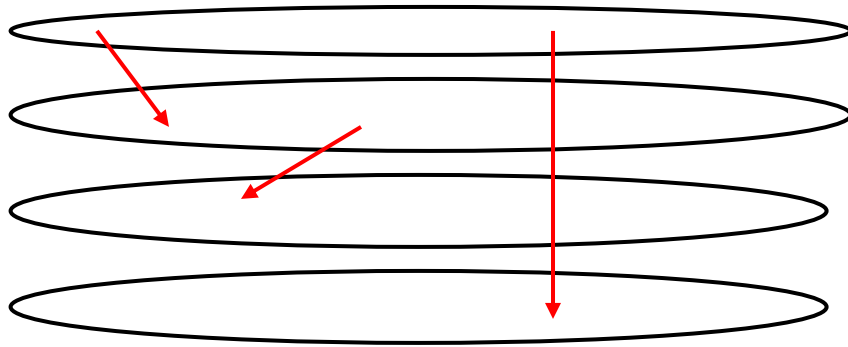
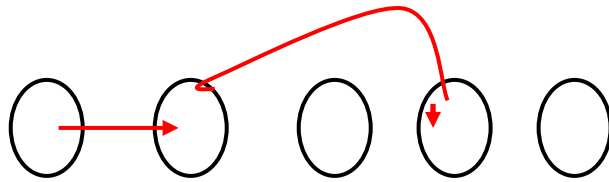
Tegenprestatie/sociale prestatie

Geen direct perspectief op betaald werk

Sluitende aanpak jongeren

Nieuwe doelgroep

Keten





Gemeente Utrecht

Vragen?

