



Waarom relatiegericht werken in de zorg

Voor mensen met een verstandelijke
beperking zo belangrijk is



Hoe afwijkend zijn mensen met een VB?

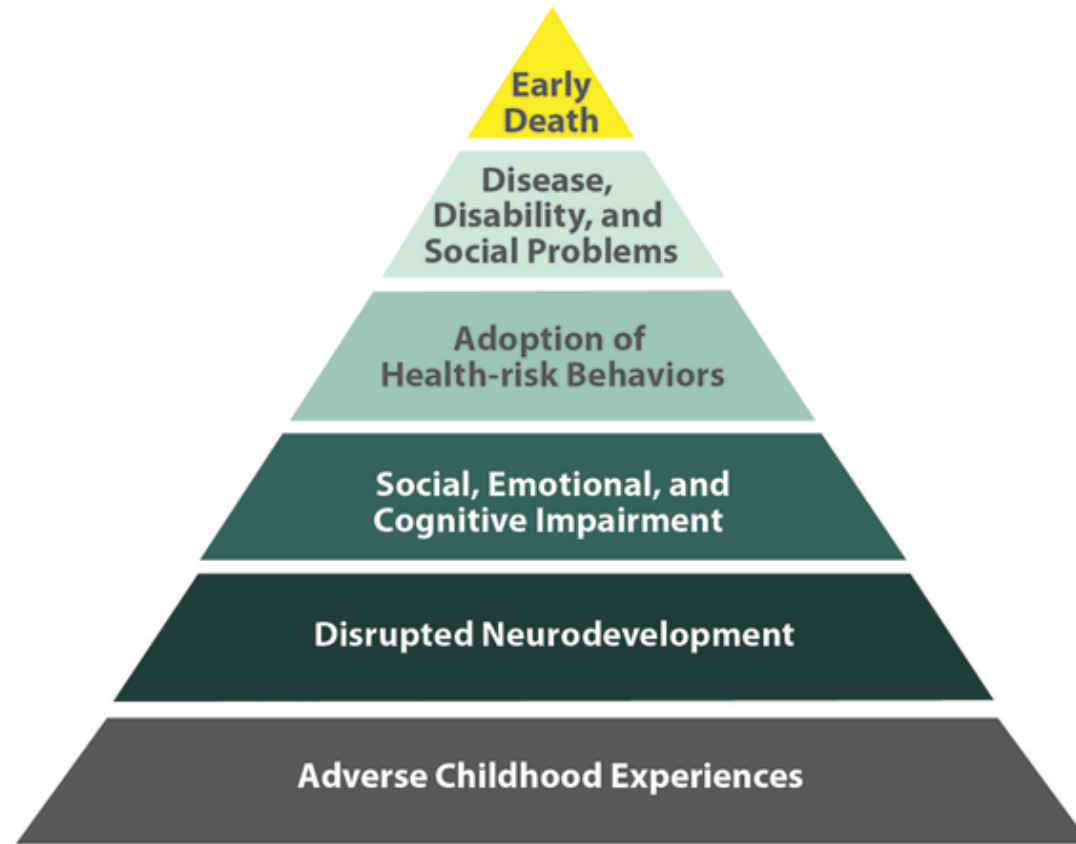
- Burack: two group approach (biologische groep en familiale groep)
- Syndroom georiënteerde kenmerken
- Diagnostic overshadowing

Onderzoek in “normale” populaties

Interdisciplinair leren en aanpakken van
problemen

Adverse Childhood Experiences (ACE) Beschadigende ervaringen in de kindheid *zoals*

- Herhaalde lichamelijk mishandeling
- Herhaalde emotionele mishandeling
- Fysiek seksueel misbruik
- Alcohol en/of druggebruiker in het gezin
- Delinquent gezinslid
- Iemand in het gezin die chronisch depressief, psychiatrisch (herhaald opgenomen) of suïcidaal is
- Geweld ten opzichte van de moeder
- Gescheiden ouders
- Emotionele verwaarlozing
- Fysieke verwaarlozing



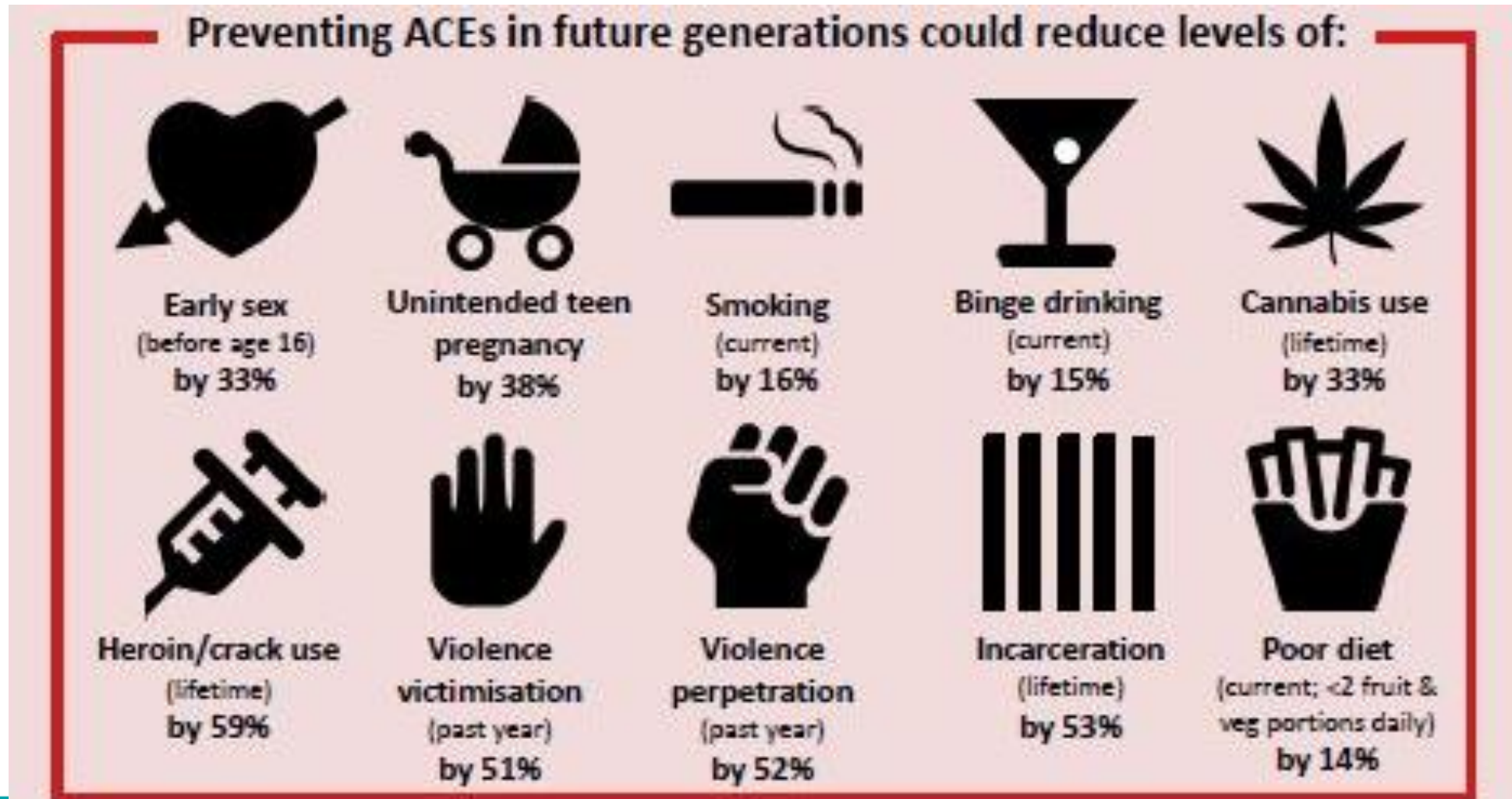
Mechanism by Which Adverse Childhood Experiences Influence Health and Well-being Throughout the Lifespan



Hoe meer ACE's des te meer kans op

- Alcoholmisbruik
- Longziekten
- Depressie
- Wiegedood
- Gezondheid georiënteerde verminderde QoL
- Illegaal druggebruik
- leverziekten
- Ischemische hartziekten
- Slechtere arbeidsprestaties
- Financiële stress
- Partner mishandeling
- SOA
- Roken
- Suicide
- Ongewenste zwangerschap
- Lagere leerprestaties

Onderzoek Bellis



(Deels) Beschermende factor

Veilige hechtingsrelatie met ten minste één
volwassene

Heb aandacht voor de mate van gehechtheid van
uw cliënt

Rationale voor gehechtheidstherapie bij MMVB

Trauma en sociale problemen

- Verhoogde kans
- Depressie, angst, PTSS
- invloed op stressresponssysteem waar PMVB overdreven of juist niet reageert
- Afwijkende sociale reacties: situaties worden sneller als bedreigend geïnterpreteerd met veel sociale problemen ten gevolge

Voorkom langdurige stress bij MMVB

- Reduceer stressgerelateerde situaties
- Behandel stressgerelateerde klachten

Wat heeft een PMVB nodig?

- Bescherming (fysiek, emotioneel)
- Veilige hechting en veilige relaties
- Ontwikkelingsstimulering
- Responsiviteit
- Ingrijpen wanneer er sprake is van grove schending

Laten we een veilige alliantie aangaan!

