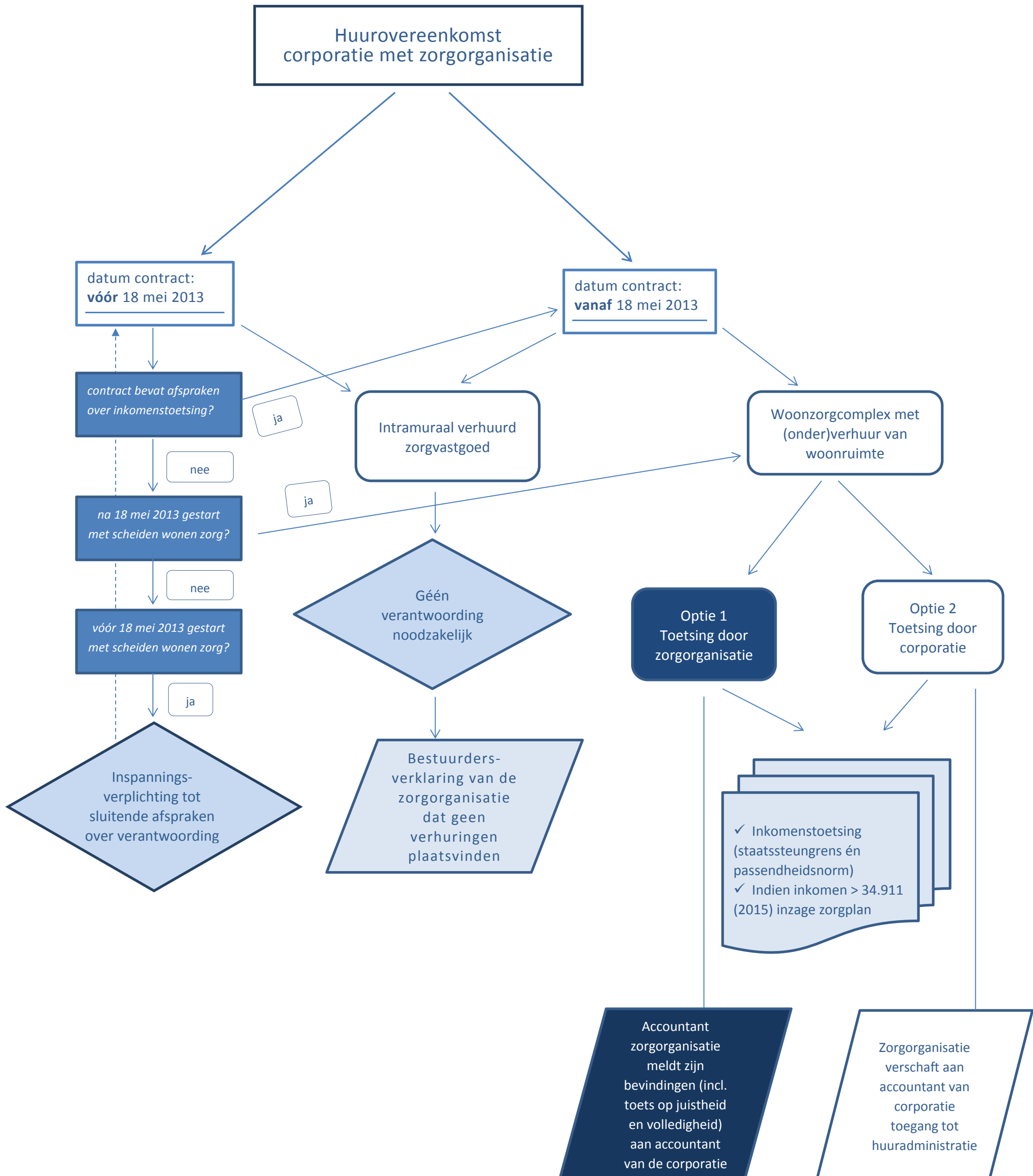


TOETSING VAN INKOMENSEISEN DOOR ZORGORGANISATIES DIE VASTGOED HUREN VAN CORPORATIES

Corporaties moeten strikte regels naleven bij de toewijzing van woningen aan nieuwe huurders. Sinds 2011 geldt al een inkomenstoets en vanaf 2016 moeten corporaties woningen passend toewijzen. De toetsing aan deze eisen moet ook plaatsvinden bij corporatiewoningen die via zorginstellingen worden verhuurd aan ouderen of mensen met een beperking. Het stroomschema beschrijft de wettelijk verplichte toetsing bij 'toewijzing bij intermediaire verhuur'. De afspraken over de verantwoording worden vastgelegd in de huurovereenkomst tussen de corporatie en de zorgorganisatie. Hiervoor is een voorbeeldtekst in Word te downloaden via de websites van Aedes en het Aedes-Actiz Kenniscentrum Wonen-Zorg.



Stroomschema: verantwoording bij verhuur via intermediaire organisaties

Bijlage bij voorbeeld-Aanhangsel behorend bij huurovereenkomst van corporatie met zorgorganisatie (8 juni 2015)

Vragen? Reageer naar r.goes@kcwz.nl