



Highlights gespreksrondes in het 'kennis' veld; wat willen "we" er zelf mee?

Analyse op de onderwerpen KENNIS DELEN, SITE,
WERKLAATSEN, ONTMOETING, BEST PRACTICES

Wie zijn "we"?



- **Cordaan, ASVZ/Carante, Hartekampgroep, Siza, 's Heeren Loo, Lunet zorg, Kentalis, Bartimeus, Philadelphia, Gemiva-SVG Groep, Talant/Alliade**
- **Amarant Groep, Visio, Dichterbij, Interact Contour, Middin, Amerpoort**

Overall impressie

- **Positieve grondhouding**
- **Bescheiden en naar binnen gericht**
- **Grote onbekendheid met wat het Kennisplein is, doet en specifiek te bieden heeft voor zorgaanbieders**
- **Last van de overkill aan informatie en ongeduld**
- **'Weet wat de klant wil'**
- **Geef aandacht aan taal en vorm**



KENNIS DELEN, hoe zien we dat?

- **Gezamenlijke wens**
- **Vraagsturing; wat heeft cliënt nodig, sluit aan bij ondersteuningsplan, is beleidsrelevant en met relatie tot wet + regelgeving**
- **Vanuit belang cliënt, doelmatigheid en kwaliteitsontwikkeling**



SITE "Heel veel en onoverzichtelijk"

Wens:

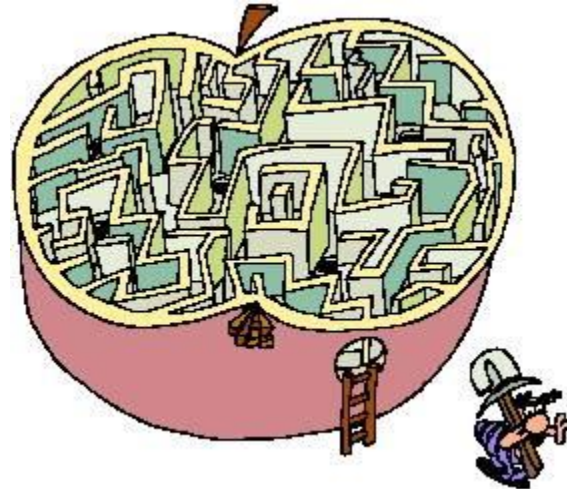
Speciaalzaak 'state of the art'

Vindplaats actuele kennis

Etalage voor leden

**Goede verhouding tot eigen
intranetten; kennisbanken**

**Overzichten van experts /
expertise, bijeenkomsten**



WERKPLAATSEN

- **Verdere ontwikkeling kennis in sector door gezamenlijk oppakken kennisvraagstukken**
- **Wens: meer participatie, in verschillende vormen**



ONTMOETING is inspiratie en leuk!

Waarde:

**Etalagefunctie, Netwerk-
functie, Kijken in elkaars
keuken/Delen, Eyeopener
voor zorgontwikkeling**



Wensen:

**Check op kwaliteit en focus
Partner bij begeleiders-
congressen mits over eigen
strategische thema's**



Verdere uitdieping nodig op:

- **Verhouding site kennisplein tot eigen intranet van lidorganisaties**
- **Samenwerking kennisplein en lidorganisaties**
- **Sturing**
- **Onderwerpen**



Hoe werken we hieraan verder:

- **Overzichtelijkheid**
- **Samenhang kennisplein eigen intranet van lid-organisaties**
- **Onderwerpen verdere kennisontwikkeling**
- **Samenwerking kennisdelen tussen organisaties doorontwikkelen**
- **Meer gebruik kennisplein tbv ondersteuning aan cliënt!**
- **Werk al in uitvoering**
- **Vervolgssessie straks**
- **Interessepeiling straks**
- **Samen met U, start in vervolgssessie**
- **Marketingplan en allemaal aan de slag!**

Best practices, talrijk aanwezig, enkele voorbeelden

- Koppeling kennisbeleid en opleidingsbeleid;
- Kennisbeleid, kwaliteitsbeleid en zorginhoud
- Leercoaches bij DHG
- Verbinding begeleider, gedragskundige, teamleider bij ASVZ Carante
- Kennisgroepen Lunet
- Vraaggericht leren Siza
- Integraal kennisbeleid Bartimeus
- Waarderende benadering, trots op talent Gemiva
- 0-meting Lunet

- **Straks in eigen presentaties**



SAMEN verder op het Kennisplein



Opdracht subsessie

- **Wat gaan we doen en hoe?**
- **Even kort uitleggen**